

Ergebnisse ReCheck 2010

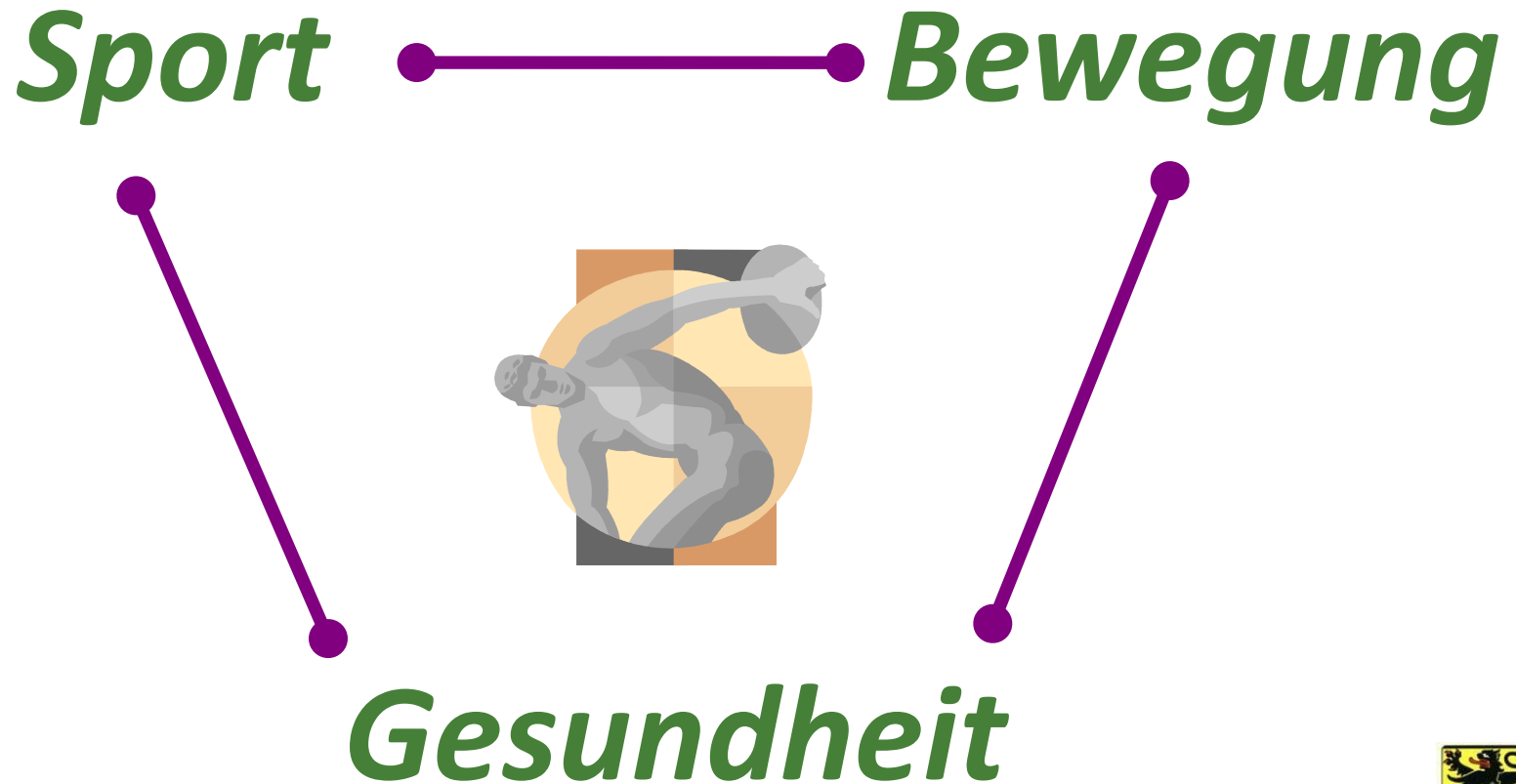


„PRO-FIT“
Sport- und
Bewegungsmodell
der Stadt Dormagen

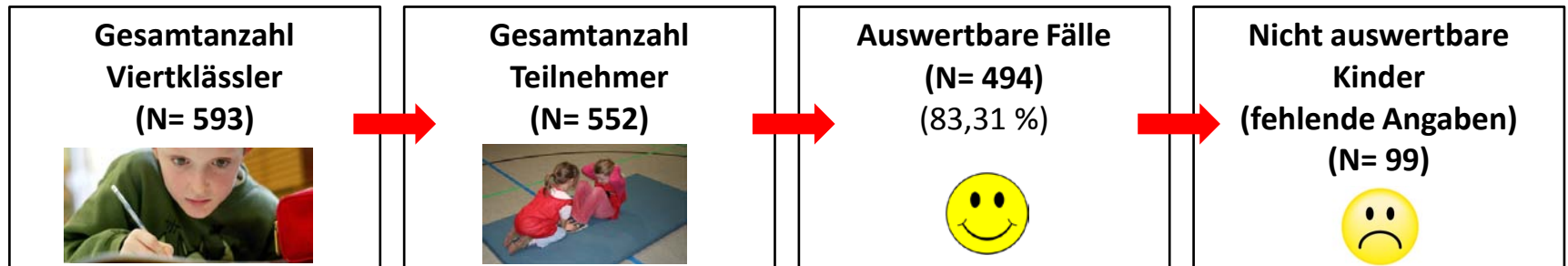
reCHECK! moto
diagnostischer
komplextest



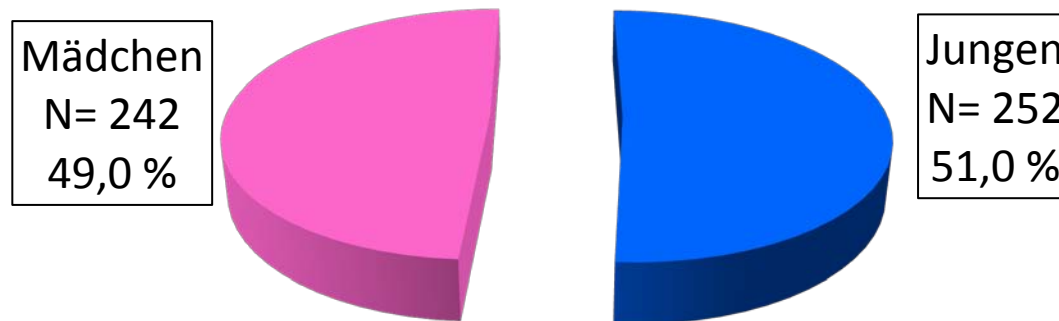
Worum geht es?



Teilnehmer 2010



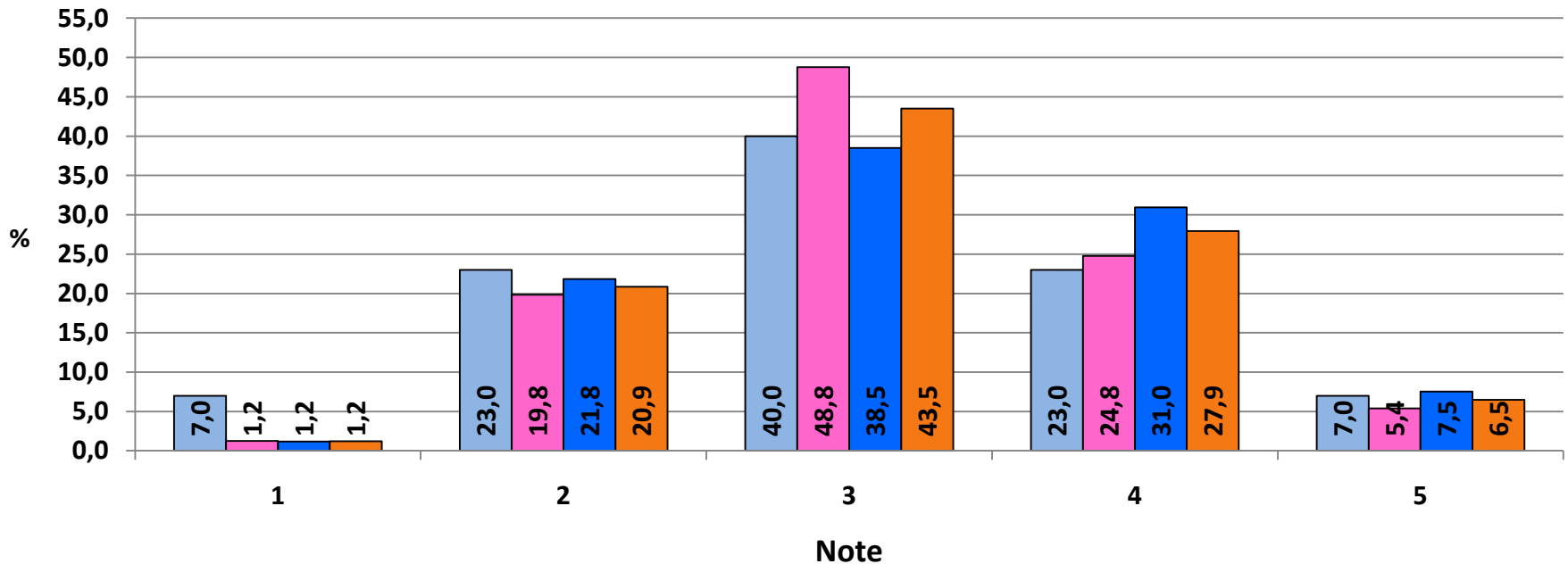
Auswertbare Fälle nach Geschlecht sortiert (N= 494)



■ Jungen ■ Mädchen



Gesamtnote 2010



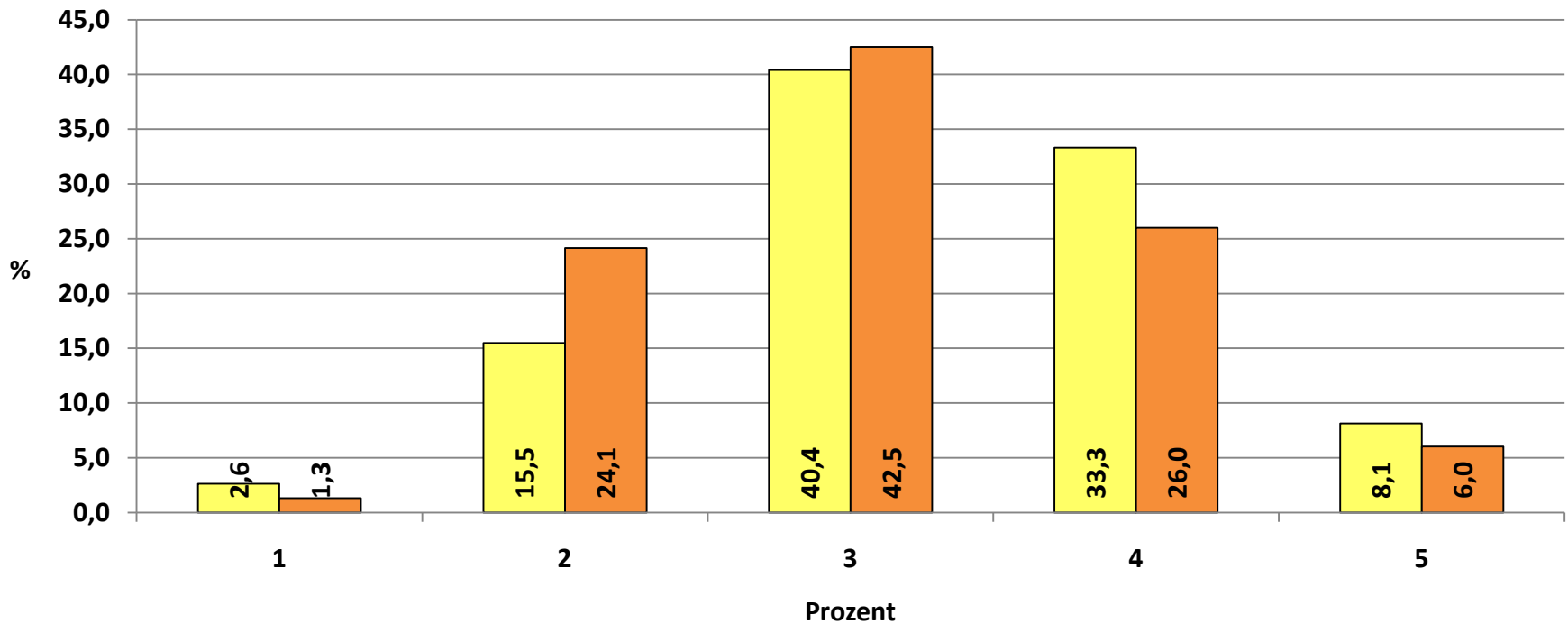
■ Norm ■ Mädchen (N= 242) ■ Jungen (N= 252) ■ Grundschüler (N= 494)

Mittelwert: Mädchen= 3,13 Jungen= 3,22 Gesamt= 3,18



Gesamtnote

Check 2008 vs. ReCheck 2010



■ Check 2008 (gekoppelt, N= 381)

■ ReCheck 2010 (gekoppelt, N= 381)

Mittelwert: Check 2008= 3,29 ReCheck= 3,11



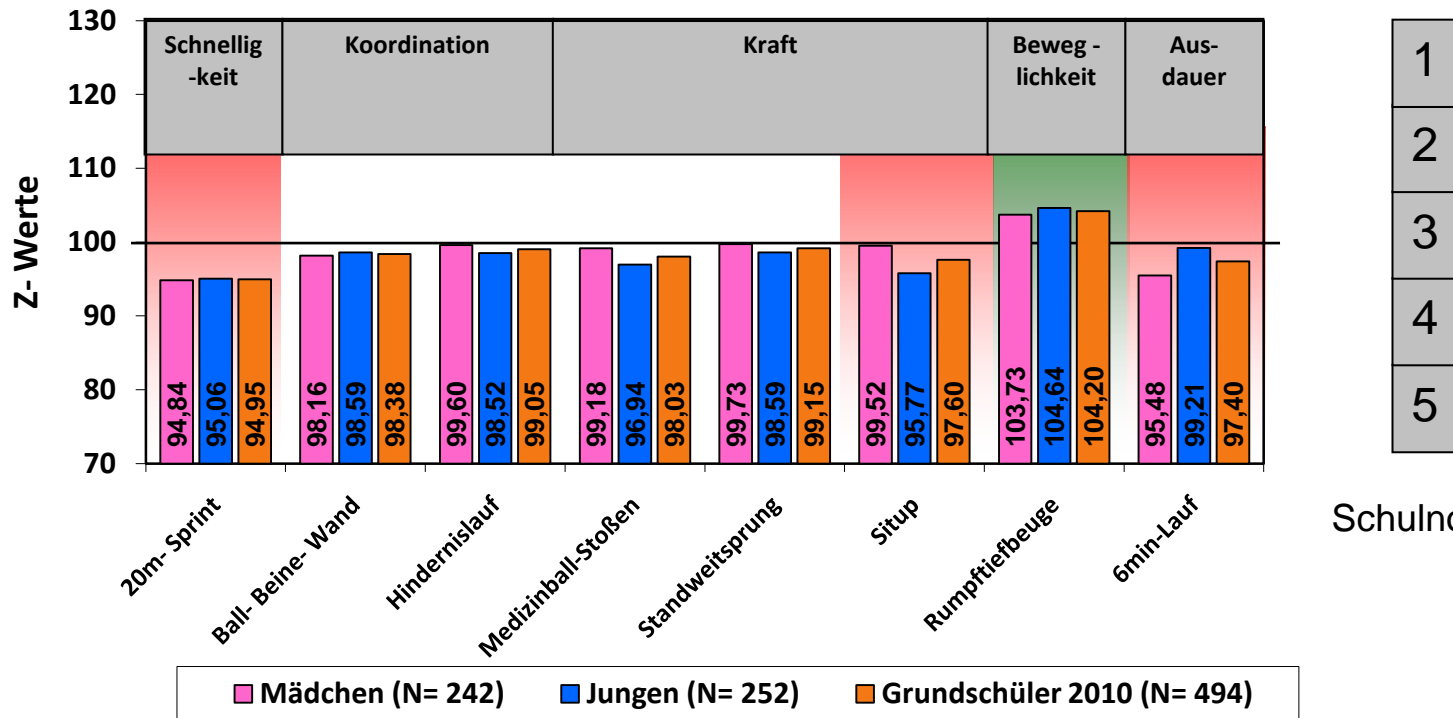
Gesamtnote

Vergleich RC-10 mit C-08

Note	ReCheck 2010 (alle, %)	Check 2008 (alle, %)	ReCheck 2010 (gekoppelt, %)	Check 2008 (gekoppelt, %)	Norm (%)
1	1,2	1,7	1,3	2,6	7
2	20,9	10,7	24,1	15,5	23
3	43,5	34,6	42,5	40,4	40
4	27,9	37,0	26,0	33,3	23
5	6,5	16,1	6,0	8,1	7
Gesamtnote	3,18	3,55	3,11	3,29	
N	494	535	381	381	



Einzelübungen

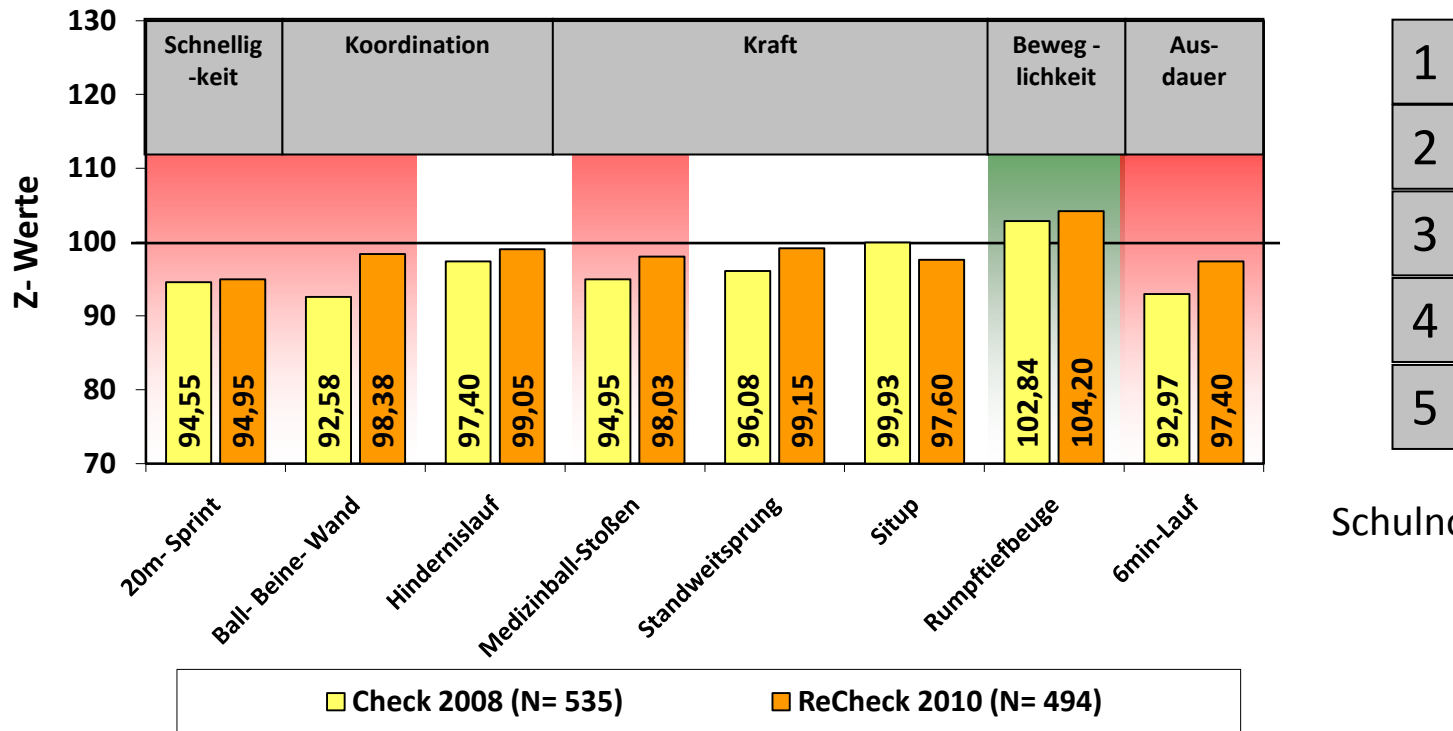


Mittelwert Z-Werte:	Mädchen= 97,85	Jungen= 96,97	Gesamt= 97,40
Mittelwert Note:	Mädchen= 3,13	Jungen= 3,22	Gesamt= 3,18



Einzelübungen

Vergleich RC-10 mit C-08



Schulnoten

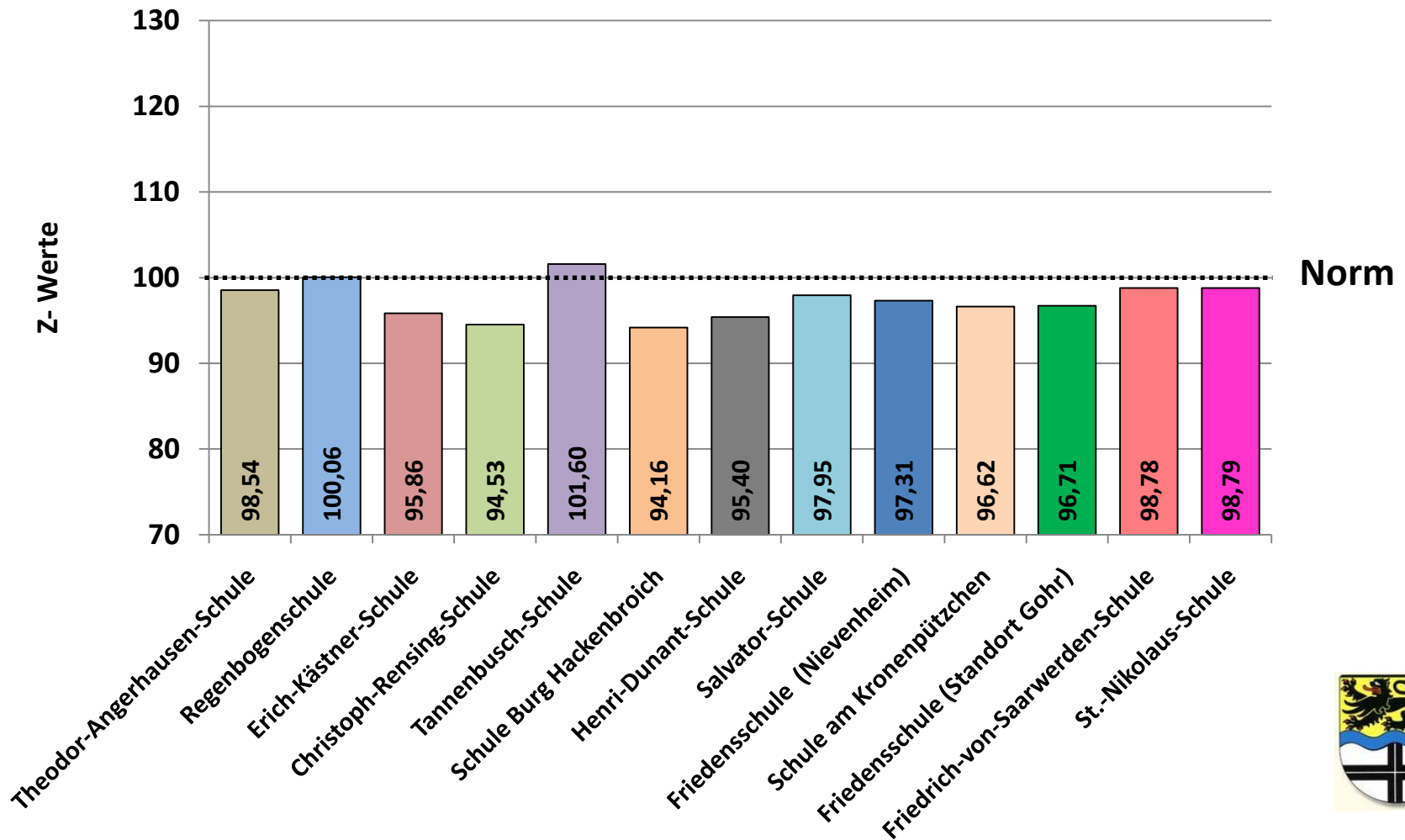
Mittelwert Z-Werte: Check 2008= 93,53 ReCheck 2010= 97,40

Mittelwert Note: Check 2008= 3,55 ReCheck 2010= 3,18



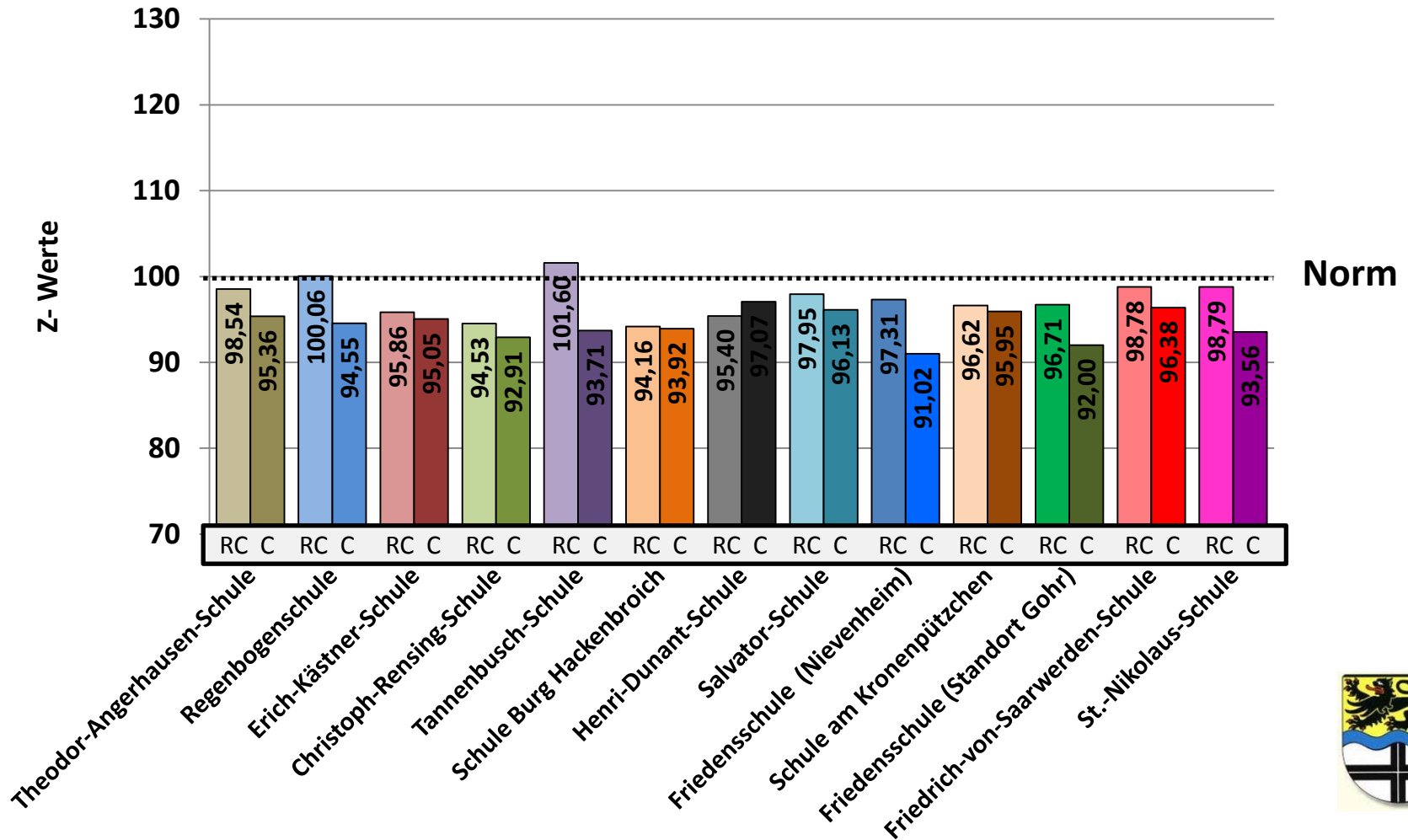
Schulen

ReCheck 2010



Schulen

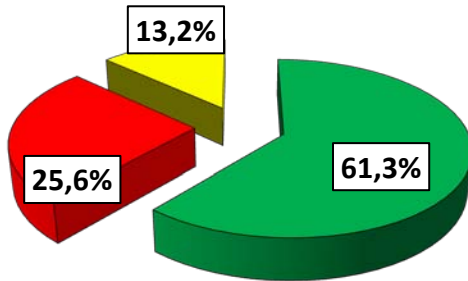
Vergleich RC-10 mit C-08



Vereinssport

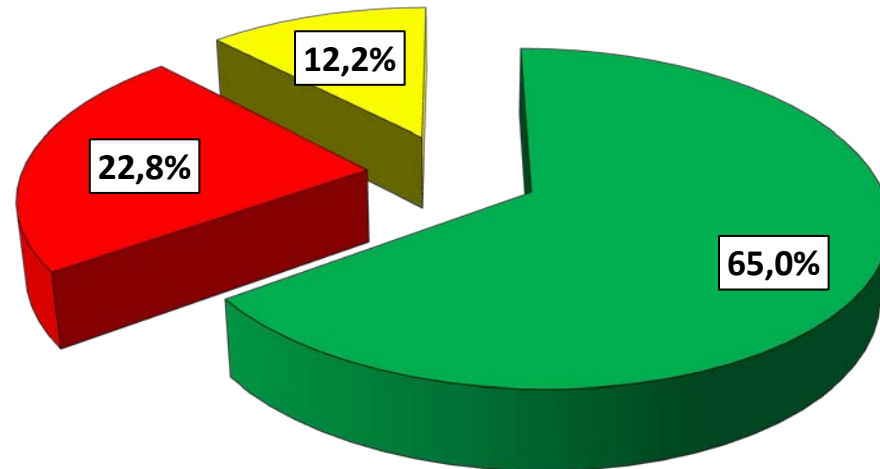
RC-10 mit C-08

“Bist du im Sportverein?”
Dormagen C 2008 (N= 524)



■ ja (N= 321) ■ nein (N= 134) ■ früher (N= 69)

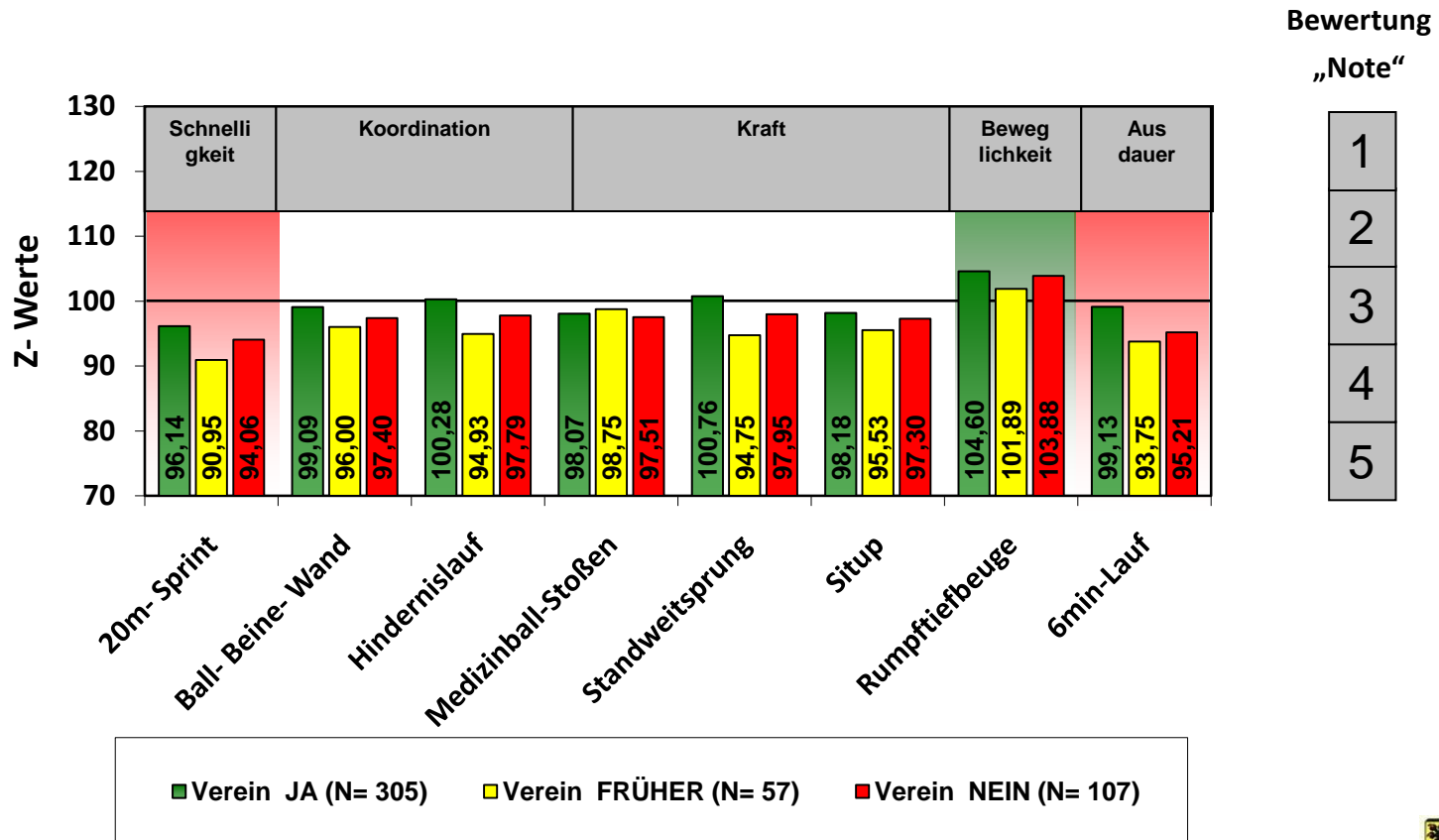
“Bist du im Sportverein?”
Dormagen RC 2010 (N= 469)



■ ja (N= 305) ■ nein (N= 107) ■ früher (N= 57)



Vereinssport und Testergebnisse



Mittelwert Z- Werte: JA= 98,85 FRÜHER = 93,19 NEIN = 95,92 Gesamt (N= 469)= 97,49

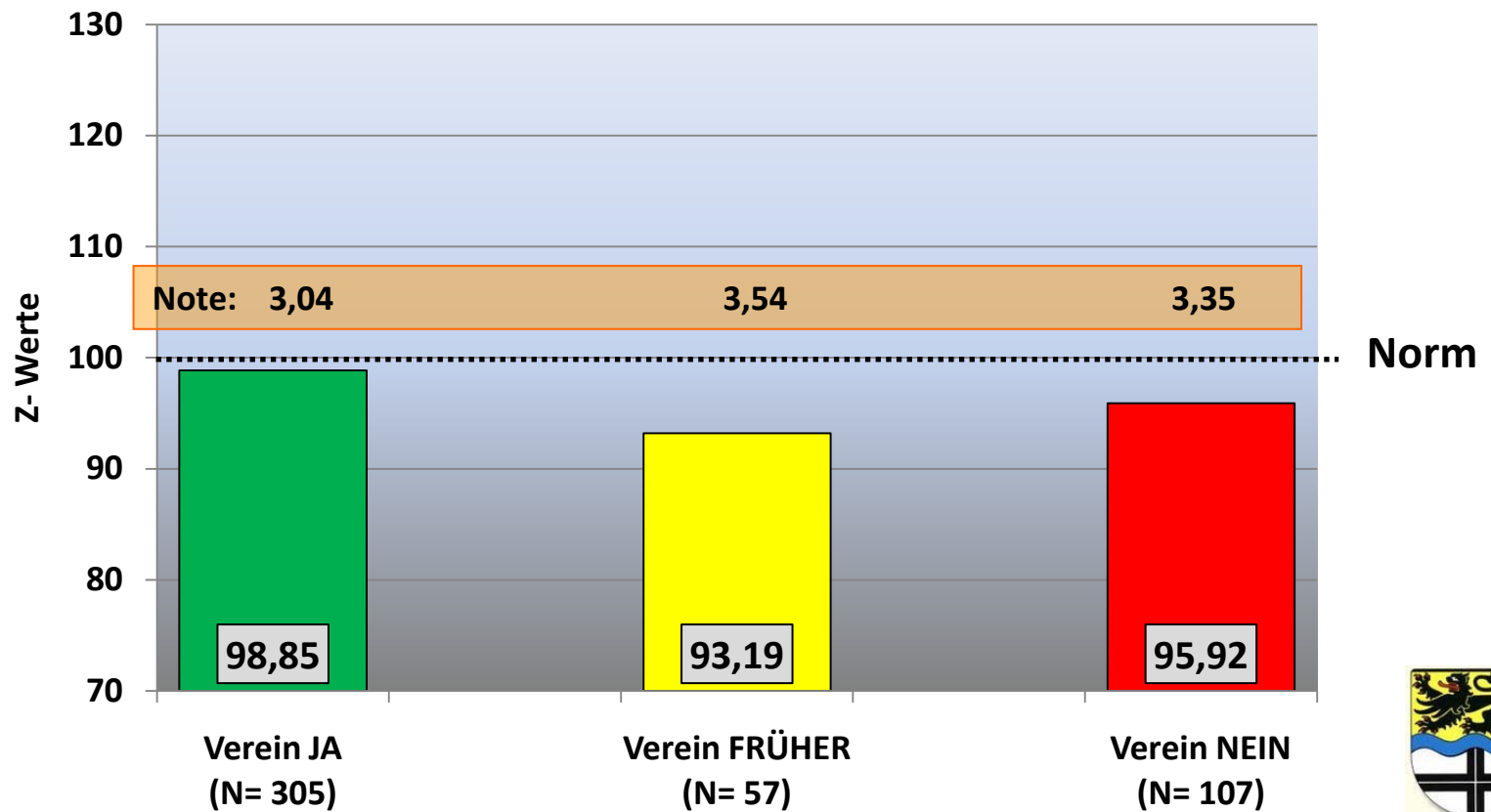
Mittelwert Note: JA= 3,04 FRÜHER = 3,54 NEIN = 3,35 Gesamt (N= 469)= 3,17



Vereinssport und Testergebnisse

ReCheck 2010

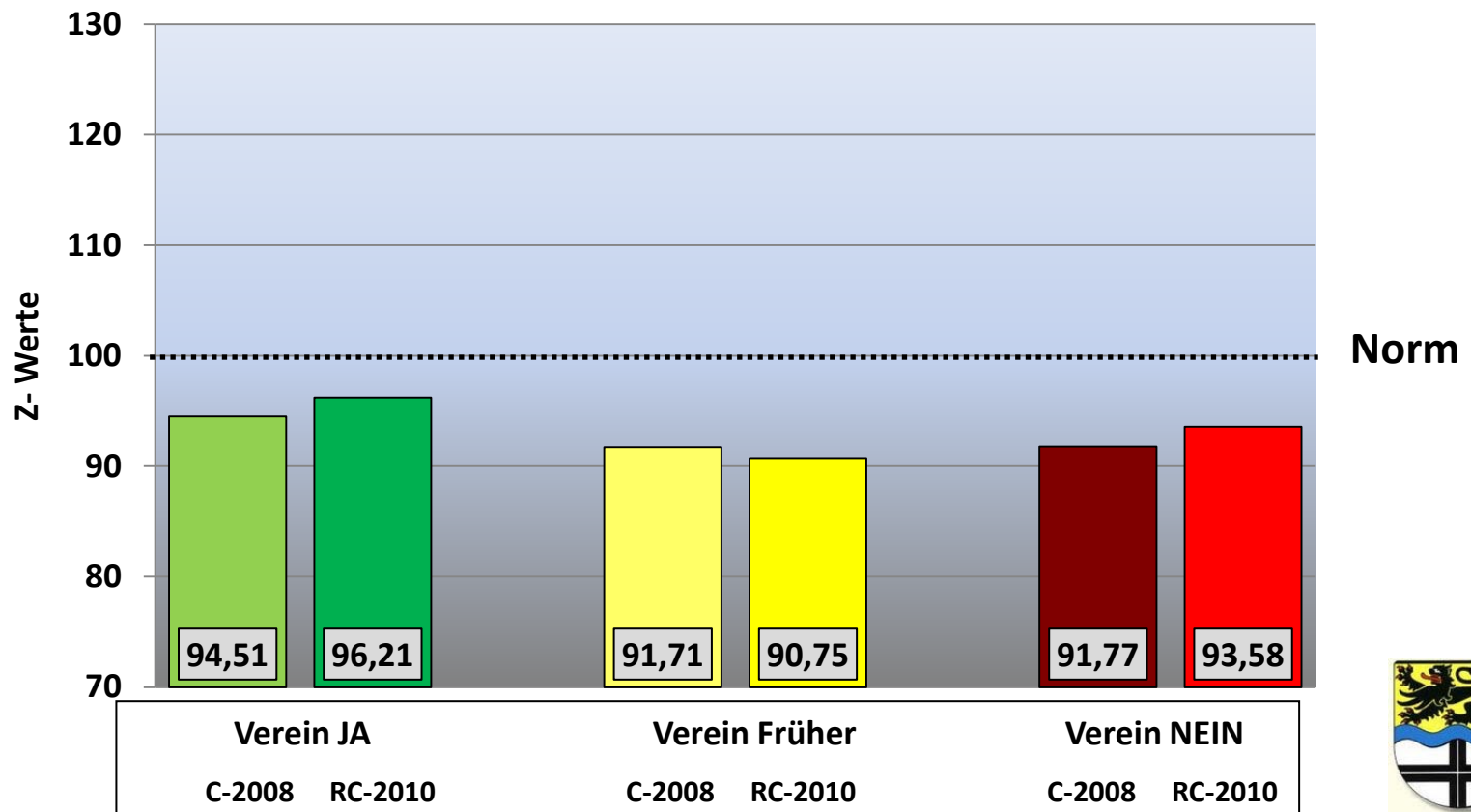
Motorische Leistung und Vereinszugehörigkeit



Vereinssport und Testergebnisse

Check 2008 vs. ReCheck 2010

Motorische Leistung und Vereinszugehörigkeit



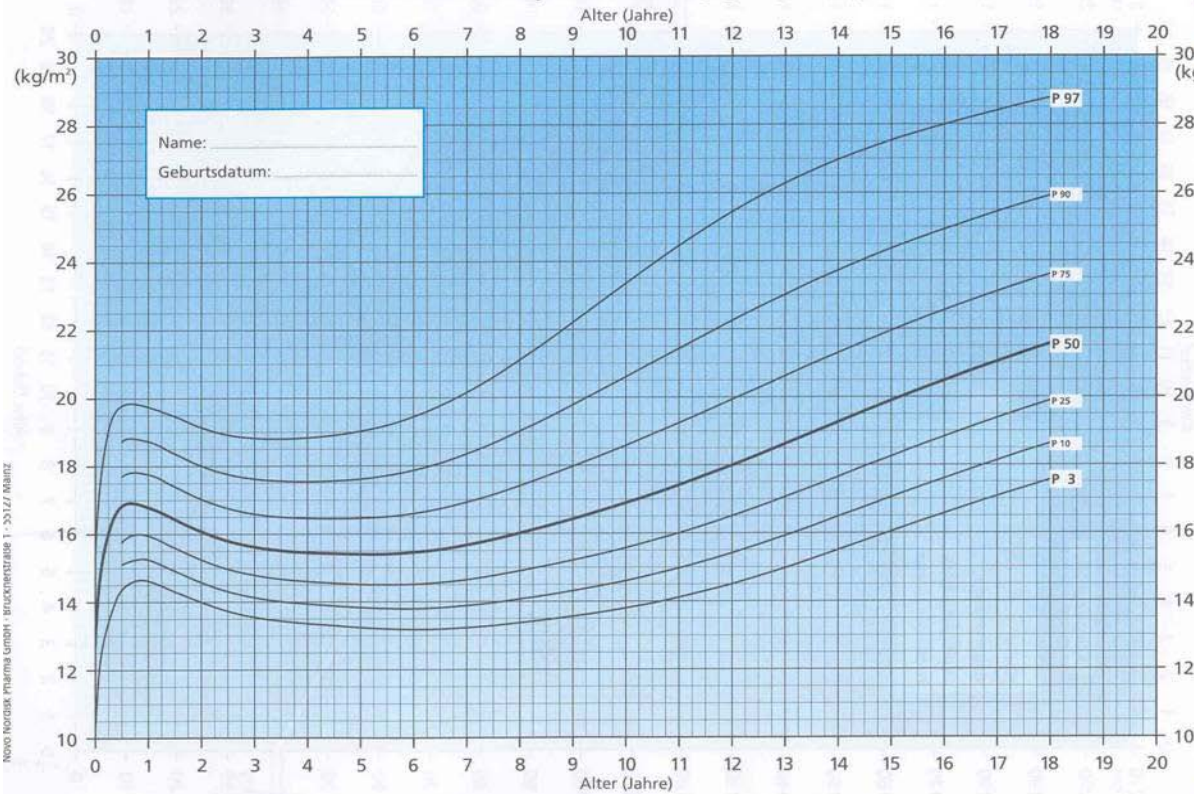
Maßnahmen

Maßnahme	Note	Check 2008	Verein	Check 2009	Verein	Check 2010	Verein	ReCheck 2010	Verein
		<u>Erstklässler</u> Anzahl / %	„Ja“	<u>Erstklässler</u> Anzahl / %	„Ja“	<u>Erstklässler</u> Anzahl / %	„Ja“	<u>Viertklässler</u> Anzahl / %	„Ja“
Talentförderung	1 bis 2+	26 4,9 %	65,4 %	23 4,40 %	65,2 %	40 7,3 %	82,5 %	49 9,9 %	73,5 %
Sportförderung	2 bis 4	423 79,1 %	62,4 %	433 83,00 %	63,3 %	431 78,8 %	58,5 %	413 83,6 %	65,6 %
Bewegungsförderung	5	86 16,1 %	46,5 %	66 12,60 %	47,0 %	76 13,9 %	40,8 %	32 6,5 %	45,2 %



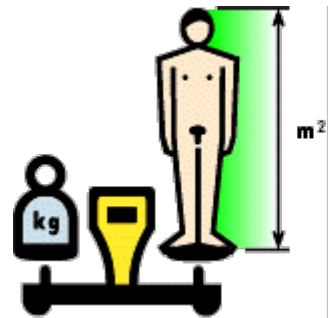
BMI

Perzentilkurven für den Body Mass Index (kg/m^2) · Jungen 0 – 18 Jahre *



adipös
übergewichtig

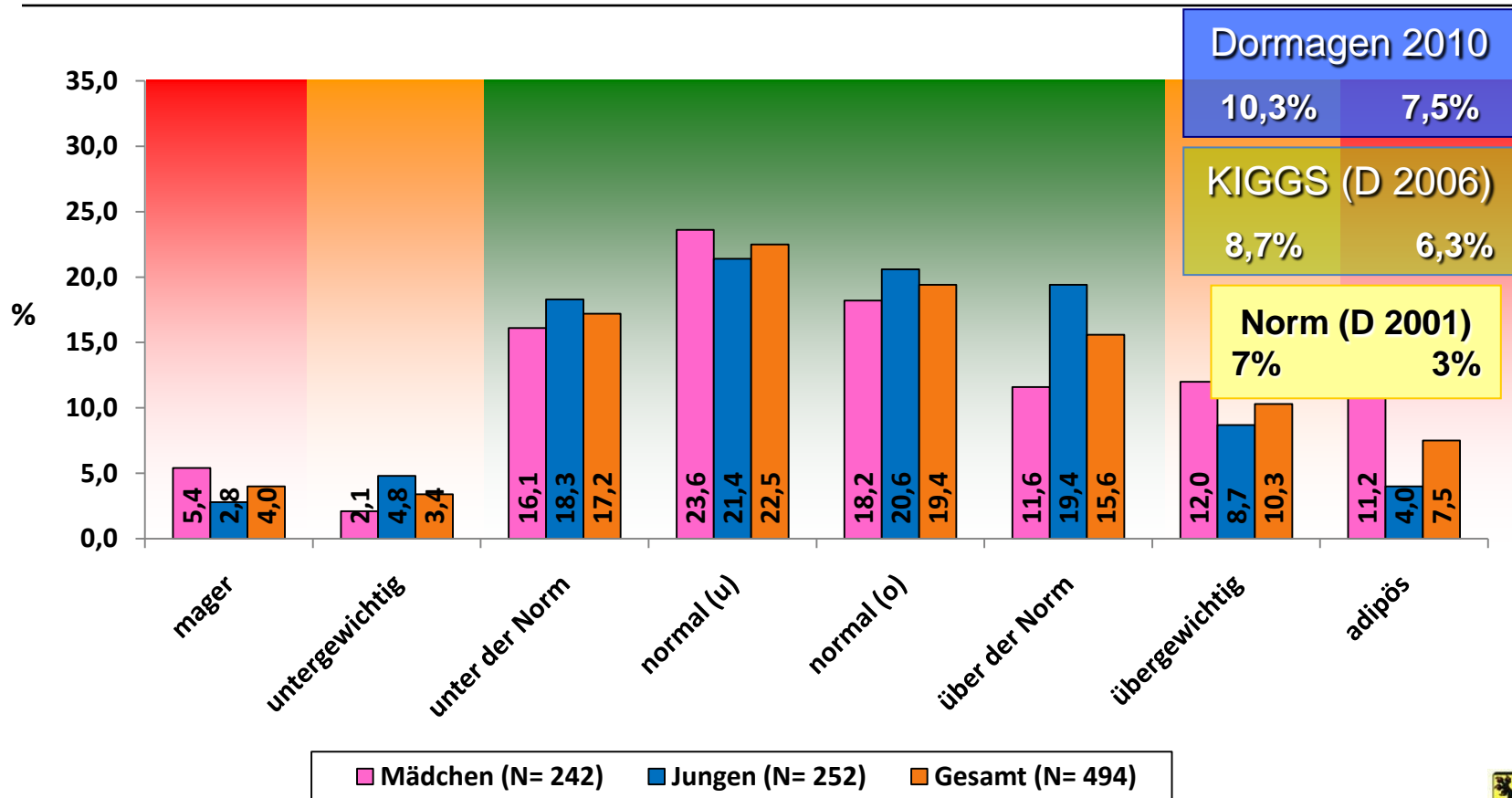
mager



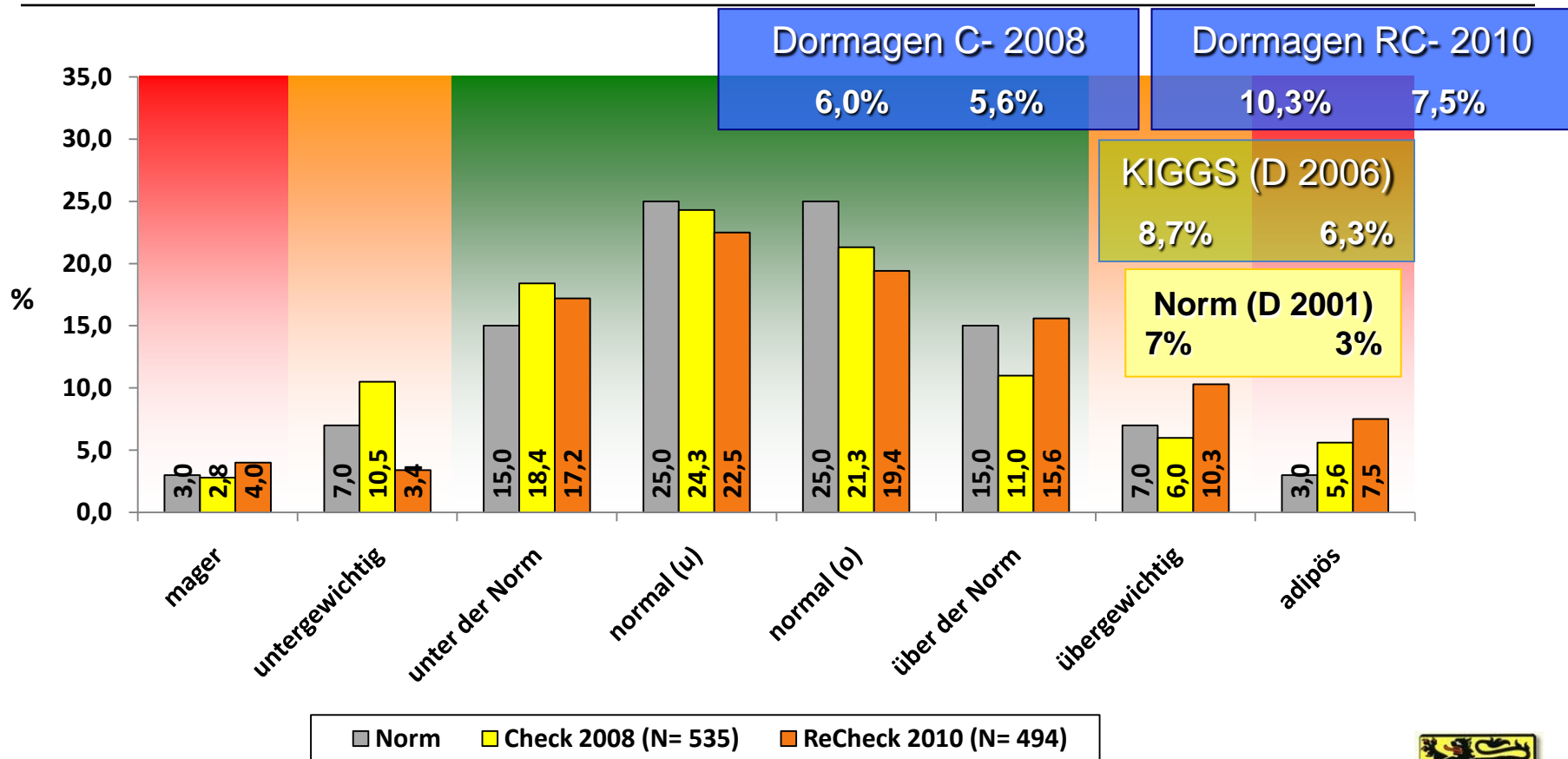
* K. Kromeyer-Hauschild, M. Wabitsch, D. Kunze et al.: Monatsschr. Kinderheilk. 149 (2001)



BMI 2010



BMI RC-10 mit C-08



Was passiert(e) nach **reCHECK!** moto diagnostischer komplextest ?

- ⇒ *Empfehlungsschreiben* und Testergebnisse an die Familien ✓
- ⇒ *Hinweise* auf bestehende Sport- und Bewegungsangebote in der Stadt Dormagen (Sportvereine...) ✓
- ⇒ *Implementierung* bedarfsgerechter und zielgruppen-orientierter Sport-, Bewegungs- und Gesundheitsprogramme ✓
- ⇒ *Beratung* in den Schulen durch Sportservice Dormagen ✓



Folgemaßnahmen

- ⇒
- ⇒ Informationsveranstaltungen für Lehrer und Eltern
- ⇒ Spiel- und Bewegungsformen im Sportunterricht und im Rahmen von AGs an den Schulen
- ⇒ Spiel-, Sport- und Freizeitangebote im außerschulischen Bereich durch Dormagener Sportvereine und weitere Sportakteure
- ⇒ Fortbildungsveranstaltungen für Lehrkräfte und Erzieher/innen





**Vielen Dank für Ihre
Aufmerksamkeit!**