

„DIE WELT“ schreibt am 26.März 2006:

**"Es droht
Einwohnerkannibalismus"**

- **St. Ingbert (Saarland)**
 - **11.000 Euro fürs erste und 3.000 Euro für jedes weitere Kind bei Niederlassung im Stadtkern**
- **Bad Homburg (Hessen)**
 - **Kostenlose Kindergartenplätze**
- **Laer bei Münster**
 - **flächendeckende Ganztagsbetreuung für Säuglinge**
- **Hamburg**
 - **„Kinderzimmer-Zulage“**
- **Stadt Kaufbeuren (Bayern)**
 - **5.000 Euro pro Kind für Familien**
 - **1 Jahr kostenlose Nutzung städt. Betreuungseinrichtungen**

Oberbürgermeister Bosse verteilt 70.000 Werbebroschüren in der 80 Kilometer entfernten Großstadt. Zwar wüssten viele Münchner nicht, wo Kaufbeuren liegt, gesteht Bosse. „Wer aber seine Kinder in einer sicheren Stadt inmitten intakter Natur großziehen will, der sollte sich einmal bei uns umsehen.“

Dormagener Bevölkerungsmodell

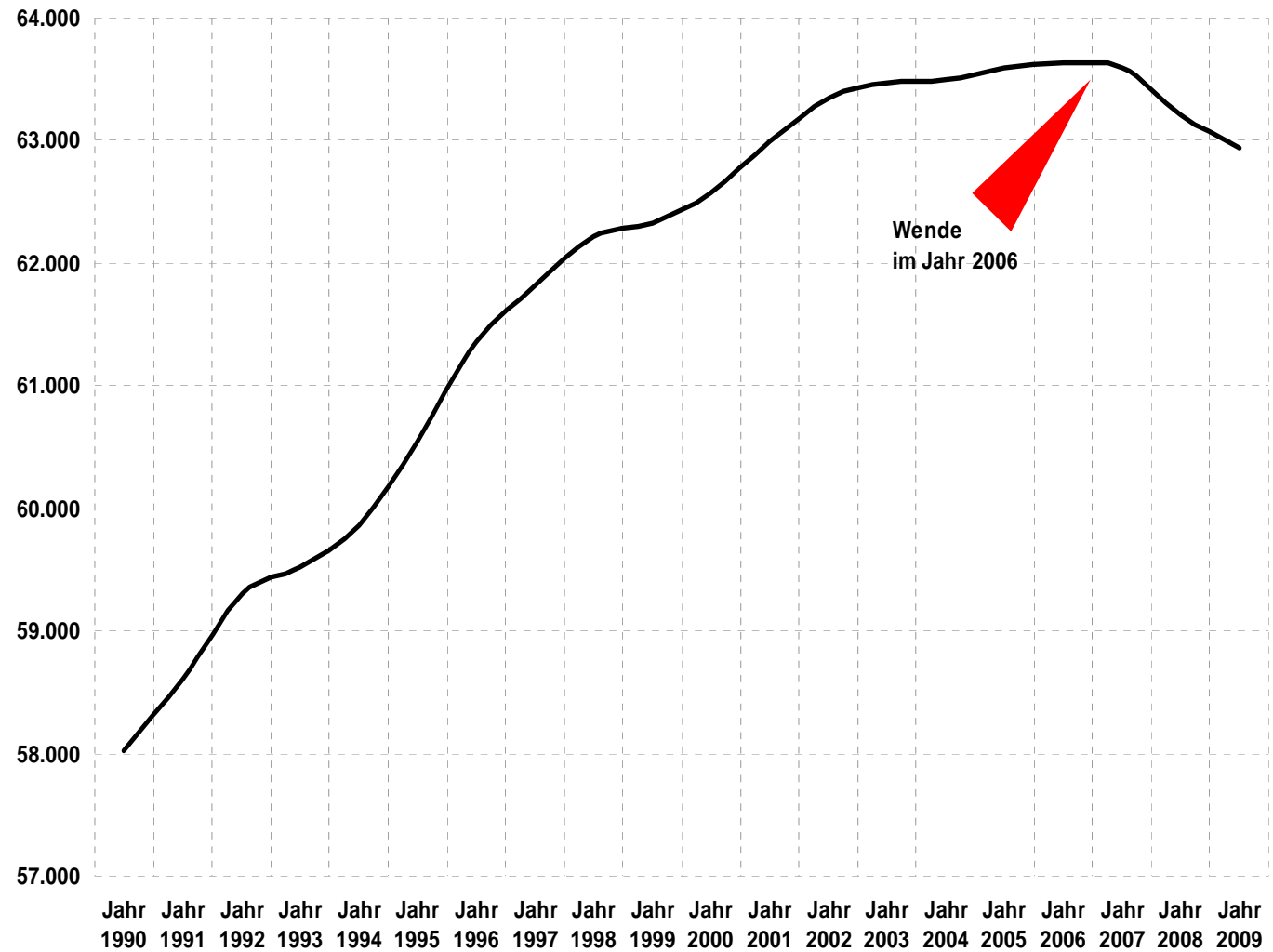
Fachbereich für Schule, Kinder,
Familien und Senioren



Kernbotschaften

Dormagen
 **schrumpft
 seit 2006**

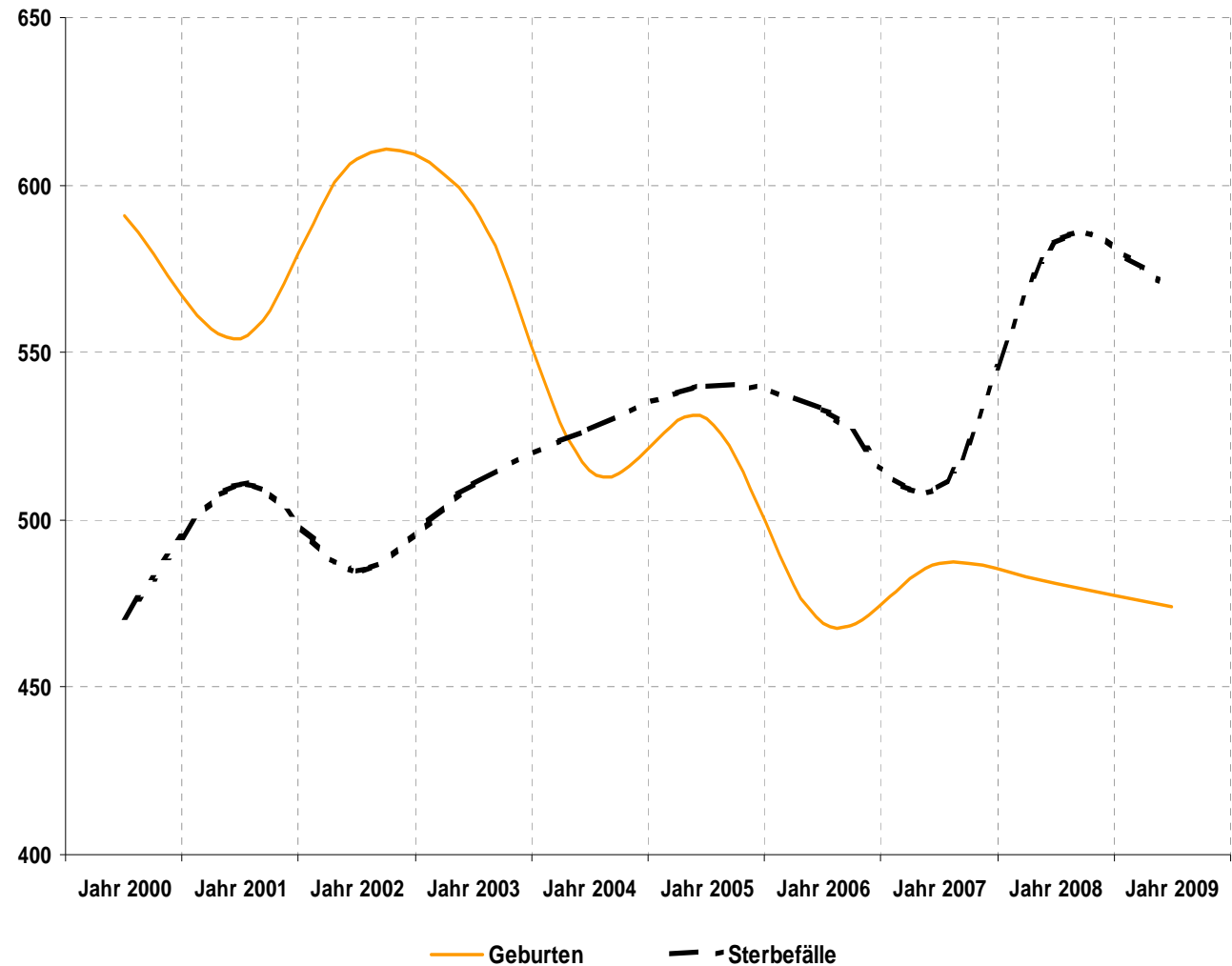
**altert
 dynamisch**



Gesamtstadt Geburten und Sterbefälle 2000 - 2009

1. Grund
wenig Geburten

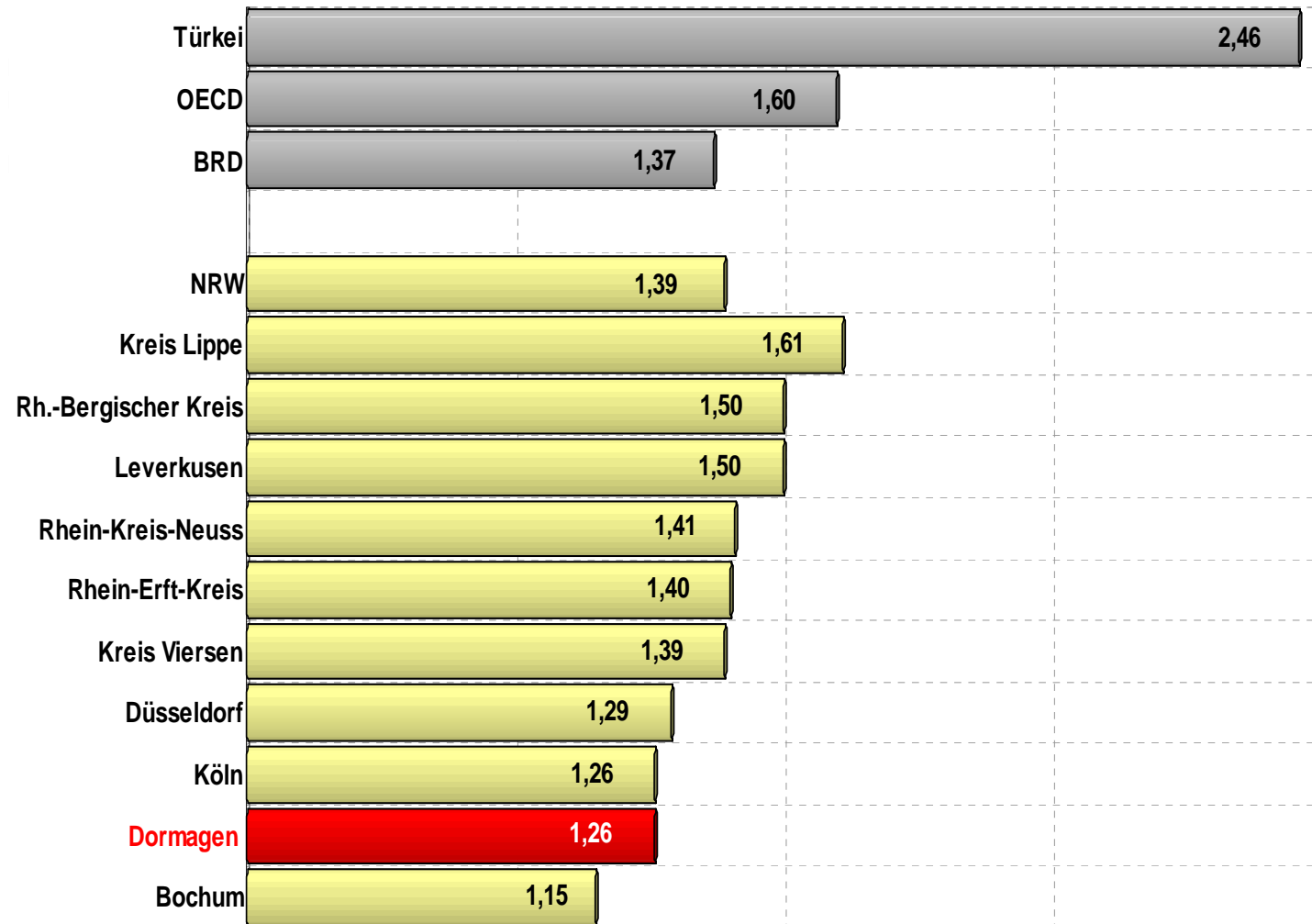
2. Grund
mehr Sterbefälle



Geburten pro Frau (2008)

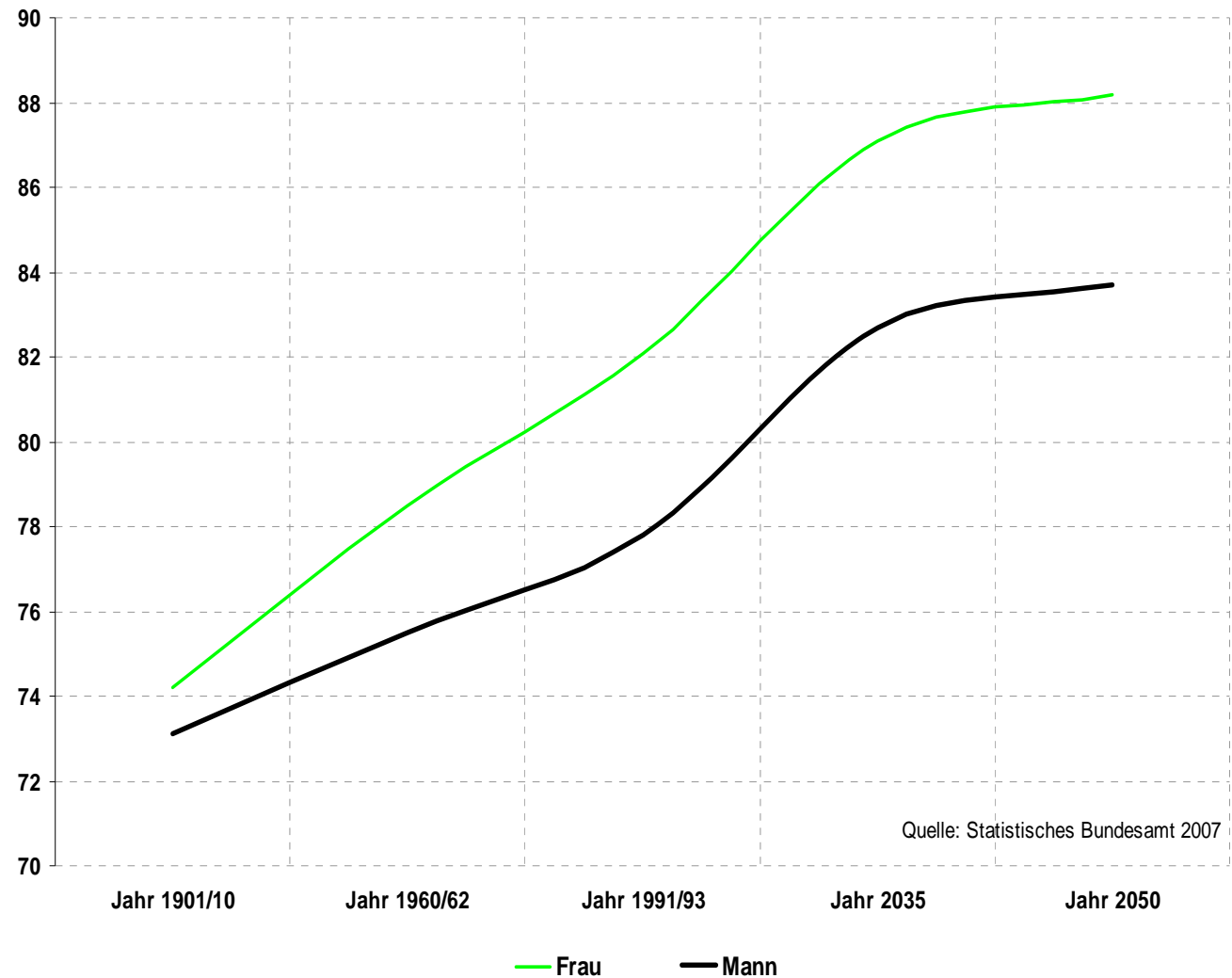
**2,1 Kinder
pro Frau**

unterer
Grenzwert



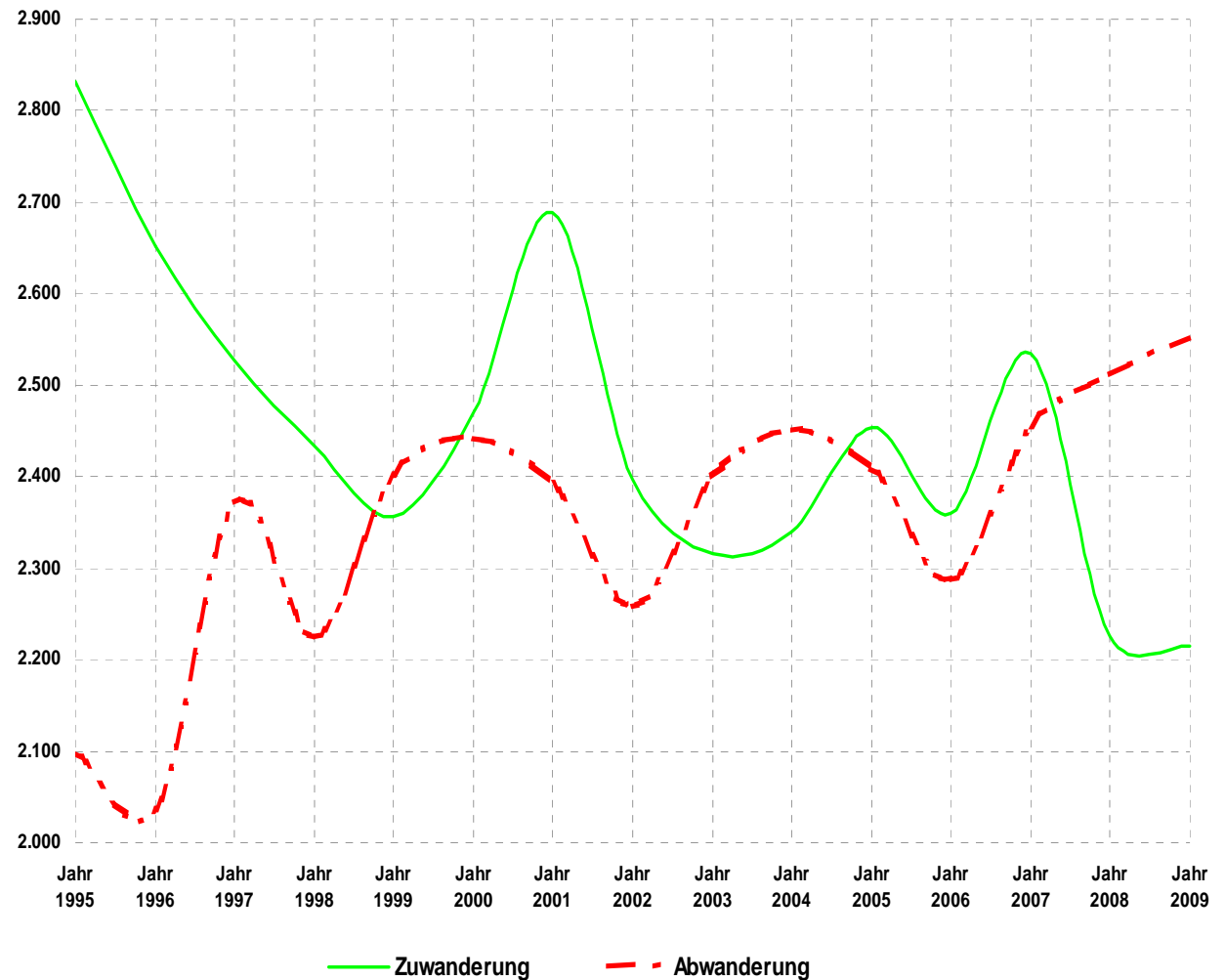
Lebenserwartung (Bundesrepublik)

3. Grund
längeres Leben



Gesamtstadt Zu- und Abwanderung 1995 - 2009

4. Grund
weniger
Nettozuwanderung



Prognosetechnik

Die Dormagener Bevölkerung im Jahr 2025 ergibt sich aus der Rechnung:

$$\text{Bevölkerung von 2009} \\ + \text{ Geburten} - \text{ Sterbefälle} + \text{ Zuzüge} - \text{ Fortzüge}$$

Annahmen:

Geburten

Geburtenrate (~1,3 Kinder pro Frau) bleibt auf niedrigem Niveau

Lebenserwartung

Lebenserwartung nimmt weiter zu

Nettozuwanderung

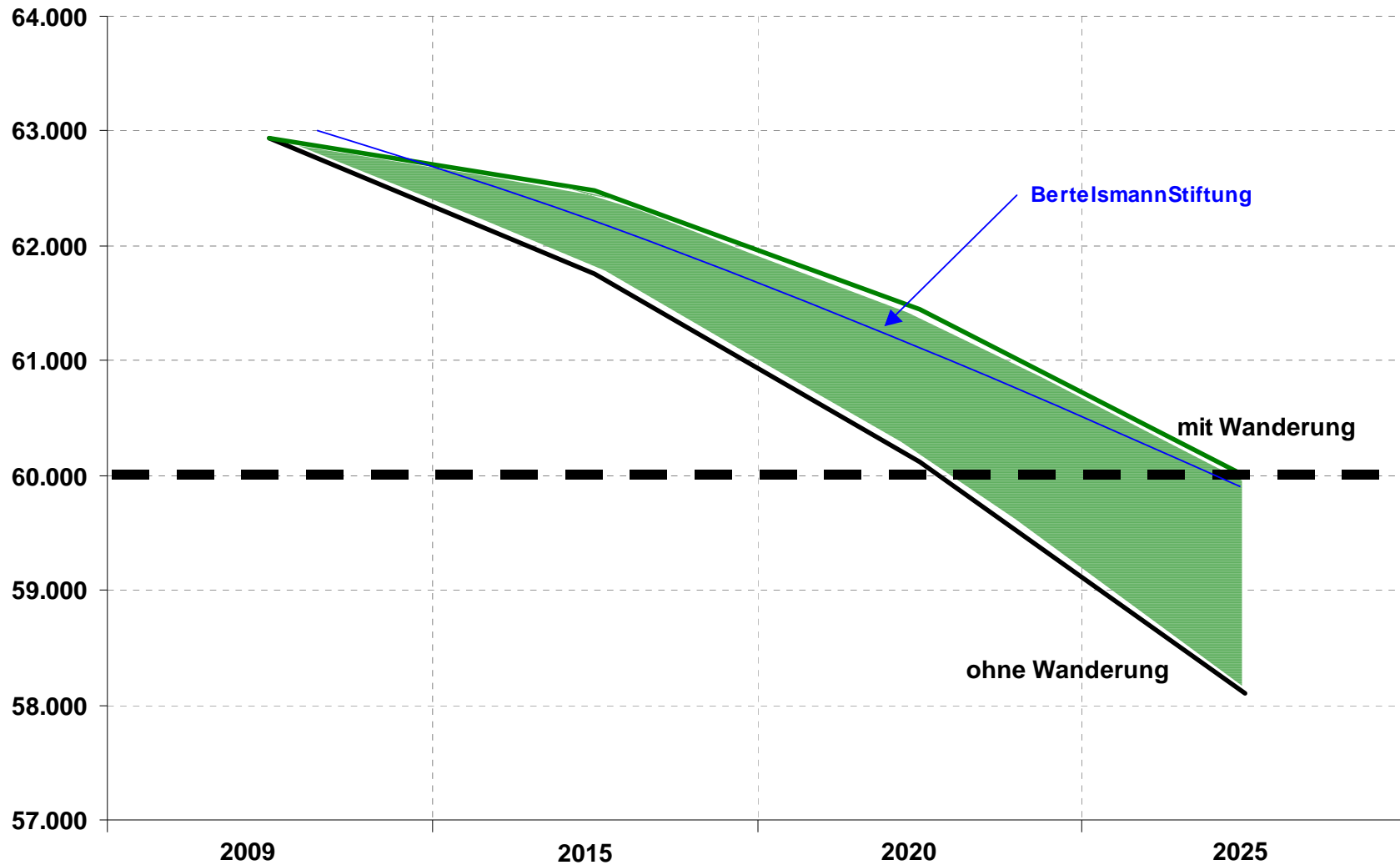
Nettozuwanderung verharrt auf dem durchschnittlichen Niveau der letzten Jahre

Dormagener Bevölkerungsmodell

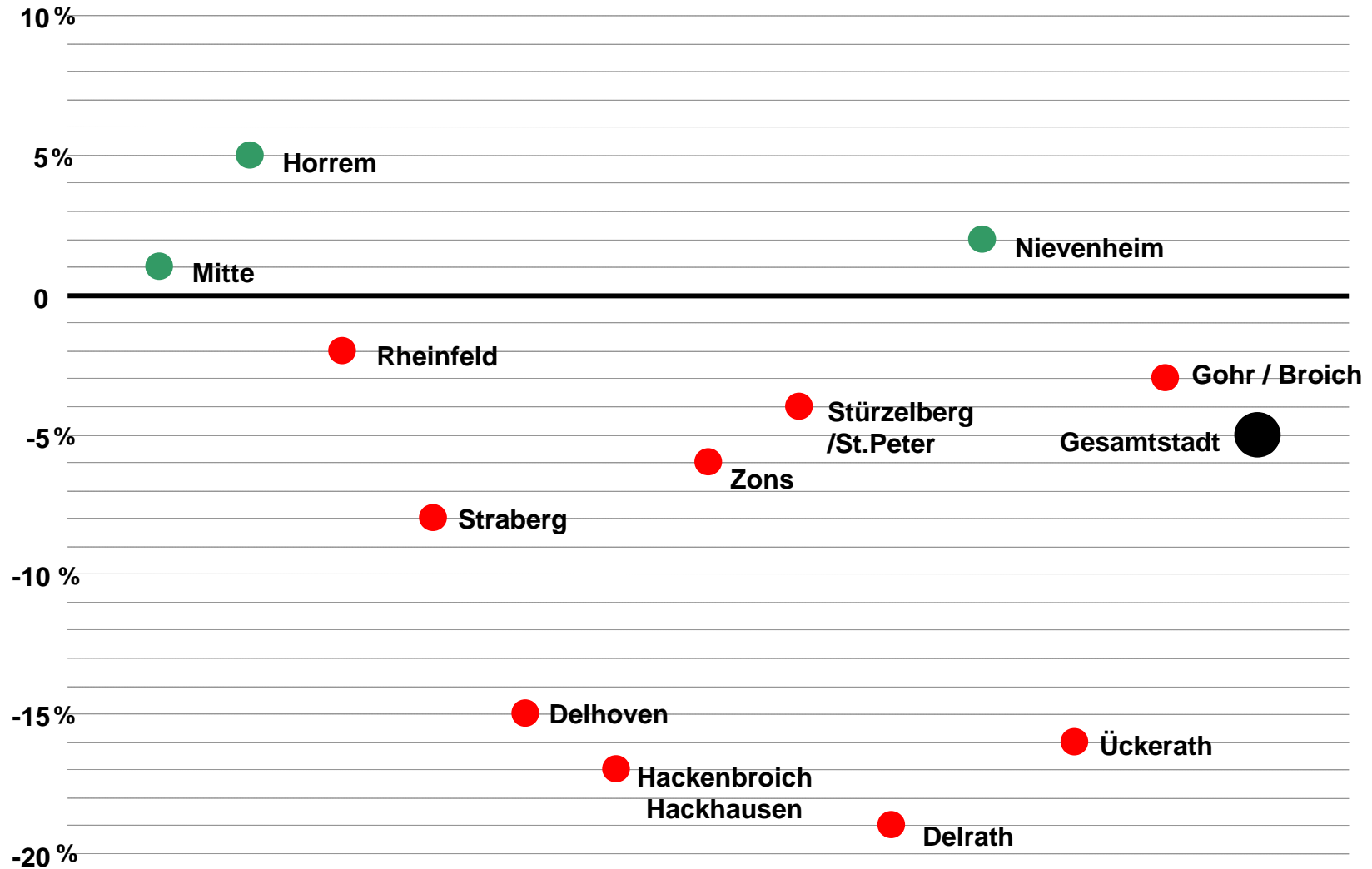
Fachbereich für Schule, Kinder,
Familien und Senioren



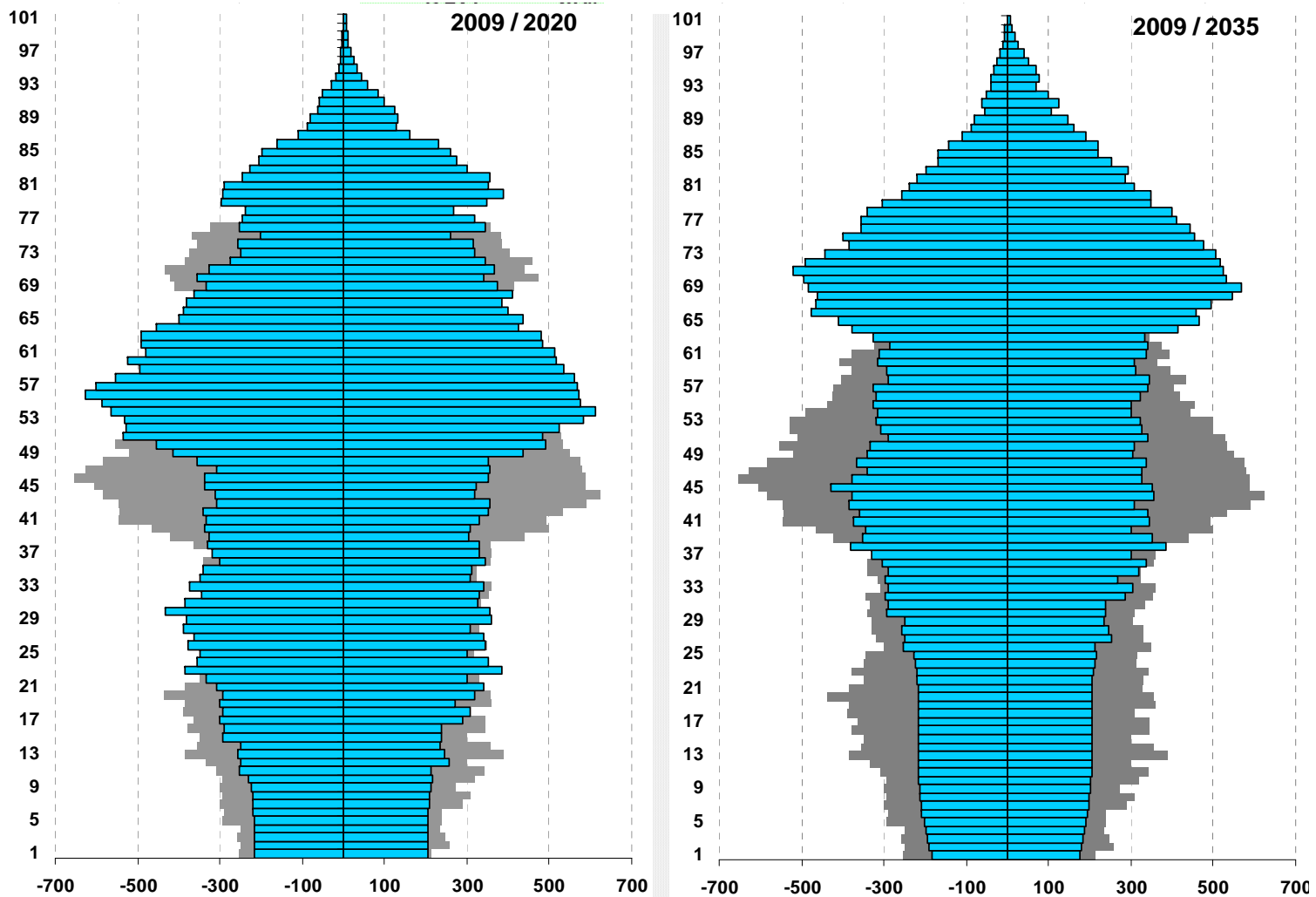
Einwohnerzahl bis 2025 in der Gesamtstadt



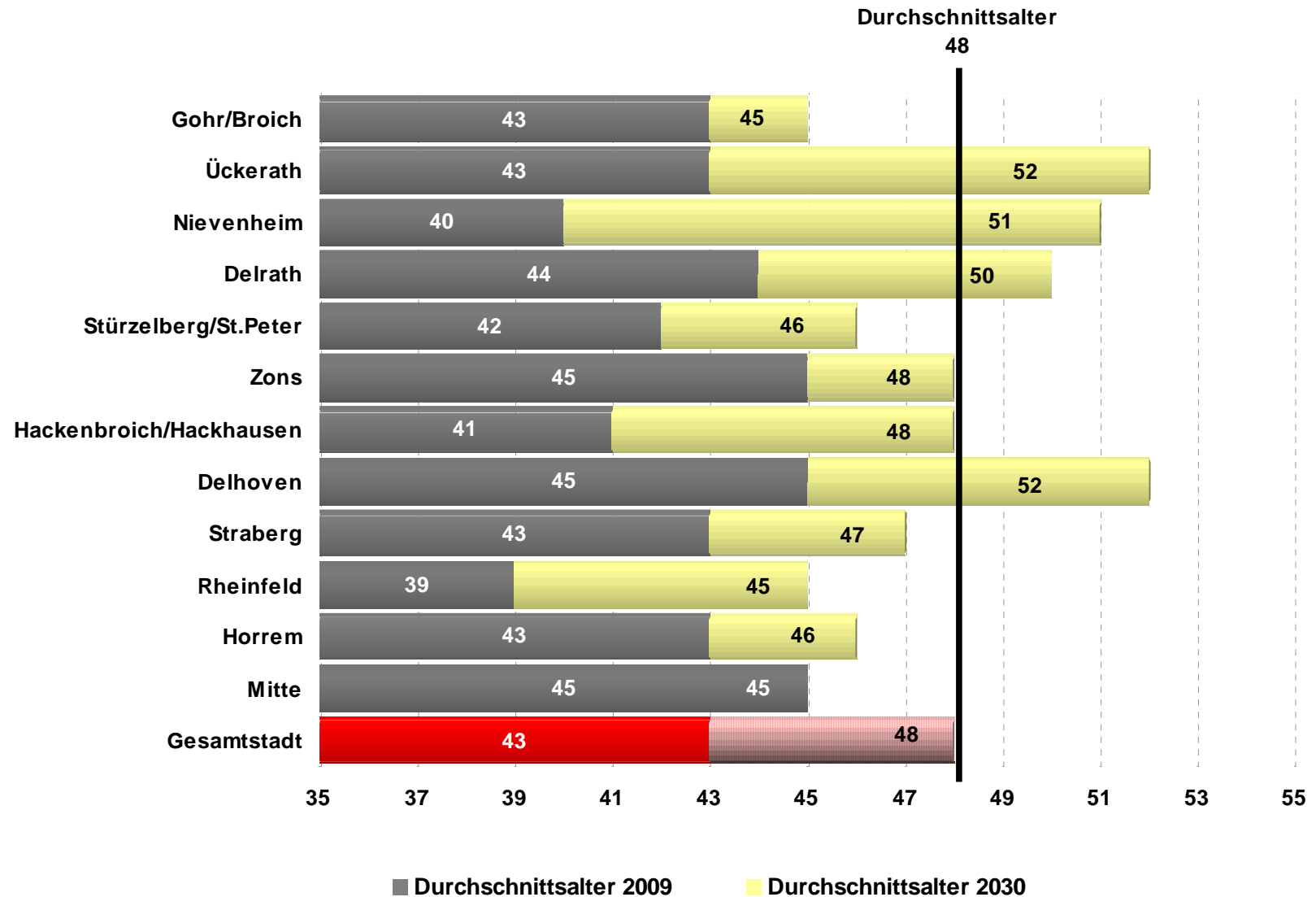
Wachstumsaussichten in den Stadtteilen bis 2025



Altersbaum 2009, 2020 und 2035 Gesamtstadt



Durchschnittsalter 2009 und 2030



Auswirkungen „Kommunale Finanzen“

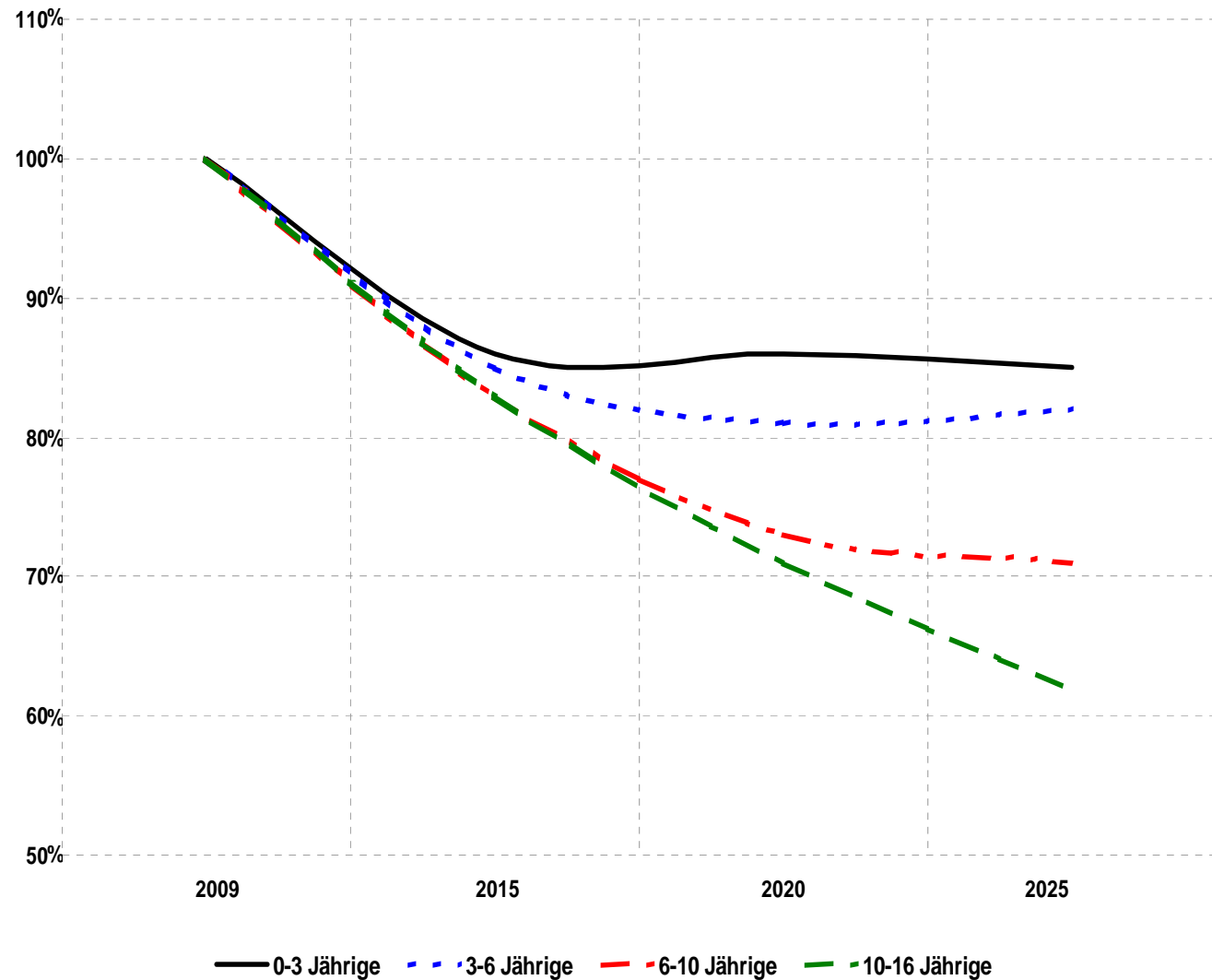
Personenbezogene kommunale Einnahmen

(Einkommensteuer, Schlüsselzuweisungen, Nutzung öffentlicher Dienstleistungen wie Musikschule, Schwimmbad, Stadtbus etc.)

Experten gehen von ca. 3.000 – 4.000 € pro Einwohner und Jahr aus

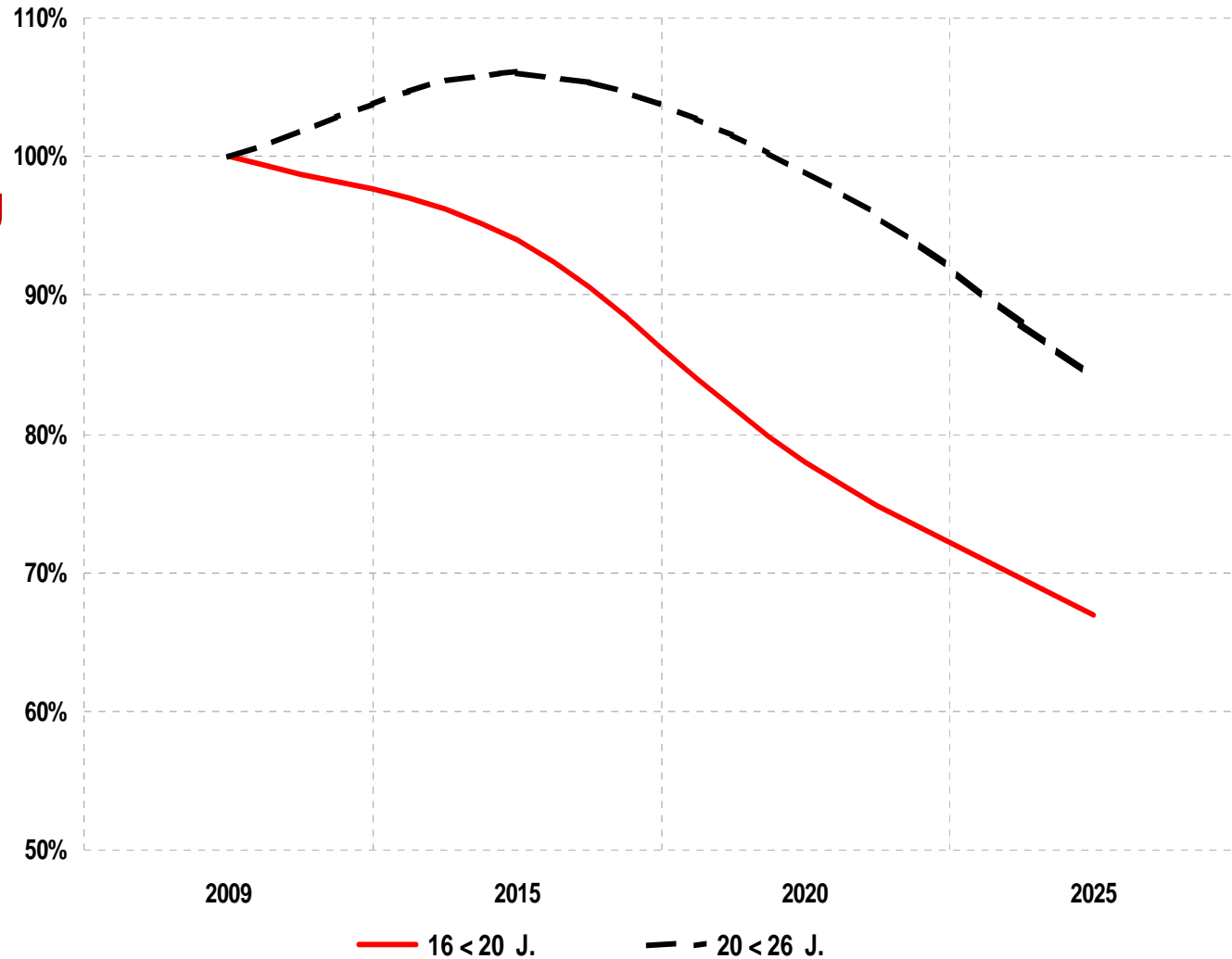
Auswirkungen „kommunale Einrichtungen“

Infrastrukturen
Kindergärten
Schulen
Bäder
Spielplätze
etc.



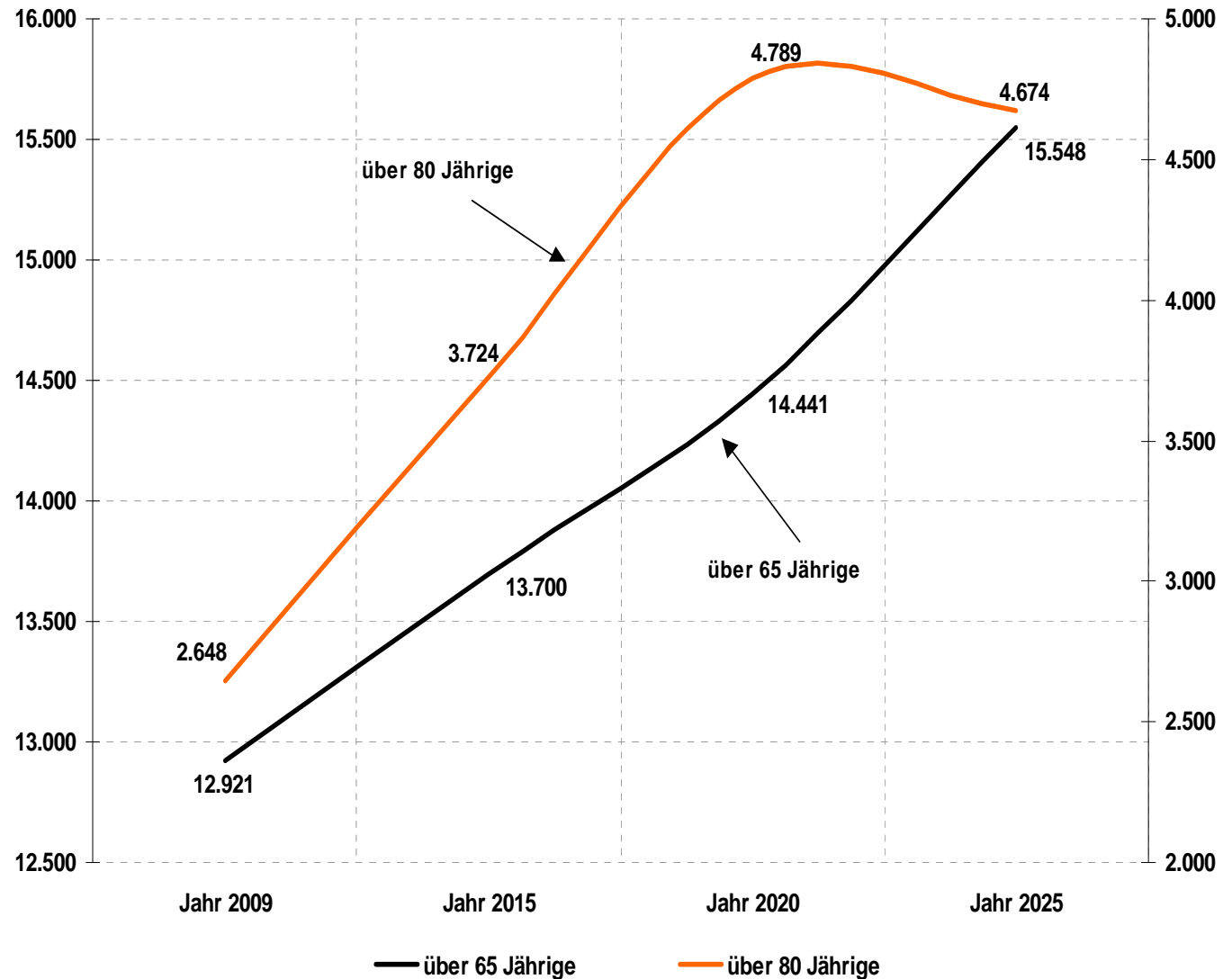
Auswirkungen „Fachkräftenachwuchs“

Fachkräfte
Unternehmen
Stadtverwaltung
etc.



Auswirkungen „altengerechte Daseinsvorsorge“

Senioren
Gesundheit
Barrierefreiheit
Versorgung
Mobilität
etc.



Blick in die Region

Einwohnerentwicklung in

Köln

+ 10 %

Düsseldorf

+ 10 %

Dormagen

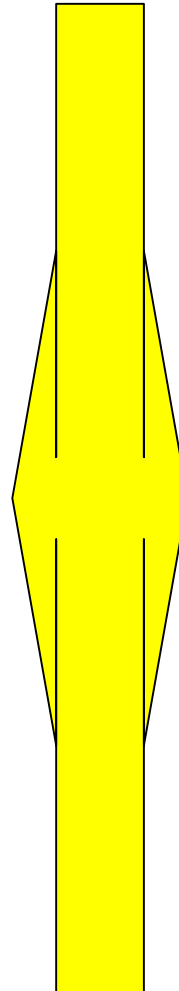
- 8 %

Sind die **Großstädte** die **künftigen Gewinner**,
wenn es um Einwohner geht ?

Ausblick

Drei Scheiben Burger Knäckebrot,
Pralinen, ein Gratis-Abo für die
Online-Ausgabe der Magdeburger
Volksstimme, ein Skatspiel,
Gutscheine, Bücher.

**Magdeburger
Heimwehschachtel**



Danke

