



**Herzlich willkommen  
zum Bürgerdialog  
in Stürzelberg am  
Montag, 30.03.2026,  
18.00 Uhr  
im Schützenhaus  
Schulstraße 134**

# Themen

---

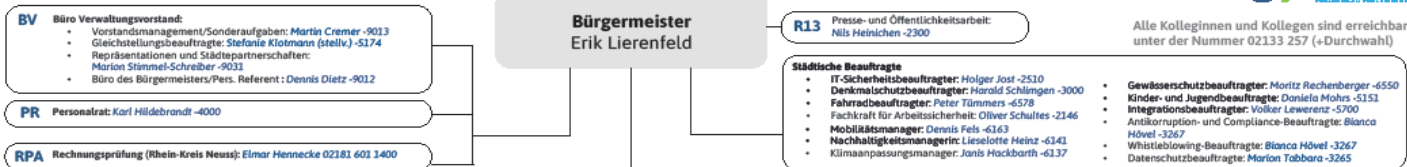
- Allgemeine Informationen
- Entwicklungsgebiet „Silbersee“
- Bedarfsplanung Kindertagesstätten
- Neubau Kindertagesstätte „Lukaskirche“
- Kindertagesstätte „Glückskäfer“
- Schulsituation - aktuelle Kennzahlen
- St.-Nikolaus-Schule - Anbau und Sanierung der Offenen Ganztagschule
- St.-Nikolaus-Schule - Sporthallenneubau und Neugestaltung Schulgelände
- Fragen und Anregungen / Weitere Themen



## Allgemeine Informationen

---

# Geschäftsverteilung der Stadtverwaltung Dormagen



**Dezernat 1**  
Bürgermeister  
Erik Lierenfeld -9010  
Assistenz: Nadja Poslad -9011



**Dezernat 2**  
Beigeordneter, Kämmerer  
Dr. Torsten Spillmann -9020  
Assistenz: Heike Rob -9021



**Dezernat 3**  
Erster Beigeordneter  
Fritz Brödel -9030  
Assistenz: Marion Stimmel-Schreiber -9031



**Dezernat 4**  
Techn. Beigeordneter  
Dr. Martin Brans -9040  
Assistenz: Birgit Becker -9041



**17 Amt für Bürger- und Ratsangelegenheiten**  
Harald Schlimgen -3000

- Denkmalschutz Harald Schlimgen -3000
- Ratsbüro und Beschwerdemanagement Iris Wenski -3020
- Bürgerbeteiligung und Bürgerengagement Christoph Schade -3010
- Senioren- und Behindertenbeauftragte Monika Brockers -3040

**51 Amt für Kinder, Jugend, Familien und Schule**  
Mike Wetzel -5100

- Erzieherische und Wirtschaftliche Hilfen Ina Oberlack -5110
- Gesetzliche Vertretung, Unterhalt Andreas Soldatow -5170
- Tagesbetreuung für Kinder Thomas Rütten -5230
- Schulverwaltung Regine Lewerenz -5190
- Förderung und Planung Mike Wetzel -5100
- Schwerbehindertenvertretung Doris Mrosek-Aschenbruck 02133 269 065

**57 Amt für Integration und Soziales**  
Volker Lewerenz -5700

- Ausländeramt Britta Bellers -5710
- Belegung/Verwaltung von Unterkünften Volker Lewerenz -5700
- Soziale Leistungen/Verwaltung Tanja Jäppelt -5740
- Integration und Chancengerechtigkeit Dr. Fiona Missaghian-Moghaddam -5733
- Arbeit und Sprache Anja Hain -4310

**SIST Stabsstelle Standorttransformation**

**Beteiligungen**



- Rat
- Hauptausschuss
- Rechnungsprüfungsausschuss
- Schulsausschuss
- Jugendhilfeausschuss
- Ausschuss für Chancengerechtigkeit & Integration
- Ausschuss für Arbeit, Soziales, Gesundheit, Senioren
- UA Jugendhilfeplanung
- UA Kita-Bedarfsplanung
- Aufsichtsrat SWD
- Aufsichtsrat evd
- Aufsichtsrat DoS

**20 Amt für Finanzsteuerung, Abgaben und Beteiligungen**  
Hannelore Drost -2000

- Stadtkasse und Vollstreckung André Engel-Rieger -2010
- Abfallwirtschaft, Straßenreinigung und Winterdienst, Steueramt Simon Marx -2060
- Allgemeine Finanzwirtschaft, Kämmerer und Beteiligungen Christoph Haupt -2040

**37 Amt für Feuerwehr und Rettungsdienst**  
Norbert Buchkremer -1710

- Stabsstelle Zivil-, Bevölkerungs- und Katastrophenschutz
  - Gefahrenabwehr und -vorbeugung Norbert Buchkremer -1710
  - Rettungsdienst Achim Miltnacht -1740

**41 Amt für Bildung, Kultur und Sport**  
Anja Bezdol -4100

- Kulturbüro Olaf Moll -4110
- Volkshochschule Christian Topp -4170
- Musikschule Eva Krause-Woletz -4120
- Stadtbibliothek Claudia Schmidt -4140
- Sportservice Swen Möser -4130

**Beteiligungen**



- Rat
- Hauptausschuss
- Rechnungsprüfungsausschuss
- Kulturausschuss
- Sportausschuss
- Aufsichtsrat SVGD

**10 Haupt- und Personalamt**  
Rasmus Brosig -2100

- Organisation Mechtild Erkelenz -2110
- Personalmanagement, Ausbildung und Versorgung Olaf van Heek -2130
- Personalstrategie Anna Sargalski-2131

**15 Amt für IT und Digitalisierung**  
Jochen Hahnen -2500

- Betrieb und Support Gerhard Heeke -2520
- Beschaffung und Organisation Holger Jost -2510
- Digitalisierungsprojekte Daniela Bätgenbach -2540

**32 Amt für Recht und Ordnung**  
Tobias Herwartz -3200

- Ordnungsamt Jürgen Grunewald -3230
- Rechtsamt (mit Zentraler Submissionsstelle) Elke Eisfeld -3260
- Bürger-, Wahl- & Rentenversicherungsamt Standesamt Tobias Herwartz -3200

**CDO Chief Digital Officer**  
Thomas Hegenbarth -4320

**Beteiligungen**



- Rat
- Hauptausschuss
- Ausschuss für Personal, Digitalisierung & Verwaltungsmodernisierung

**61 Amt für Bauen, Stadtplanung und Umweltschutz**  
Robert Ullrich -6100

- Liegenschaften und Umweltschutz Birke Lachnicht-Marx -6130
- Stadtplanung Sven Medzech -6150
- Bauaufsicht und Bauverwaltung Oliver Ennenbach -6111

**ED Eigenbetrieb Dormagen (ED)**  
Daniela Winter -6300

- Kaufmännisches Gebäudemanagement Christiane Loibl -6320
- Technisches Gebäudemanagement N.N.
- Infrastrukturelles Gebäudemanagement Lukas Kroll -6310

**TBD Technische Betriebe Dormagen (TBD)**  
Moritz Rechenberger -6550

- Stadtentwässerung N.N.
- Friedhöfe Markus Schink -6530
- Grünflächen Tim Martin Engels -6546
- Straßen Thomas Gruteser -6570
- Baubetriebshof
  - Technik: Holger Exner -6516
  - Verwaltung: Anja Jungmann -6511

**STISEK Stabsstelle ISEK Horrem**

**Beteiligungen**



- Rat
- Hauptausschuss
- Planungsausschuss
- Umweltausschuss
- Betriebsausschuss

Stand: März 2026

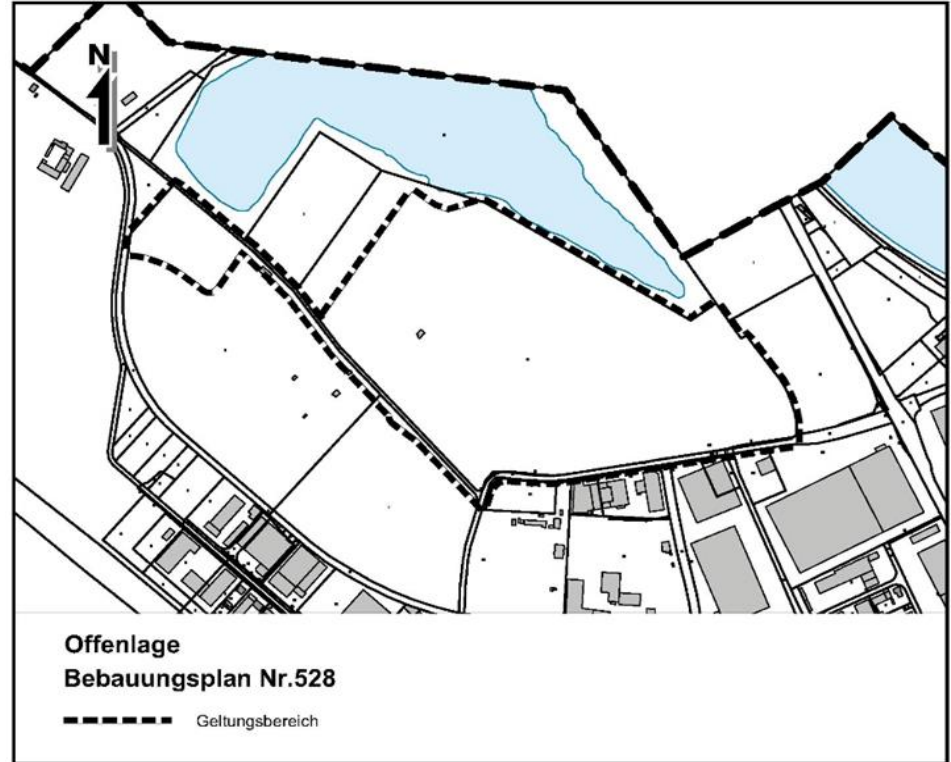


# **Bebauungsplan Nr. 528** **„Entwicklungsgebiet Silbersee“**

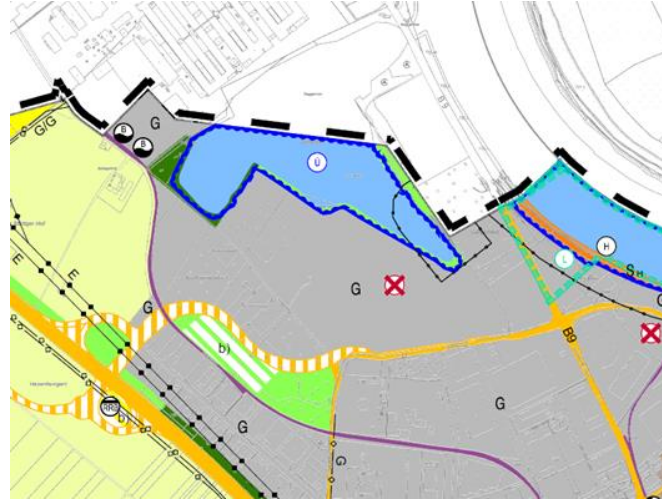
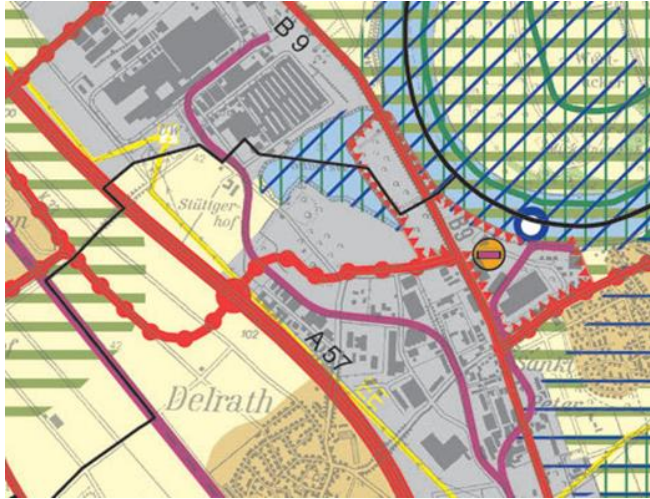
---

# Planungsanlass & Planungsziel

- Entwicklung eines Gewerbe- und Industriestandorts für flächenintensive Betriebe (mind. 5 ha)
- Reaktivierung einer brachliegenden, vorbelasteten Industriefläche
- Inanspruchnahme nur sanierungsbedürftiger Flächen (zzgl. Erschließungsflächen)
- **Sanierungsbedarf:** Versiegelung durch Bebauung / Folie
- Planung und Aufstellung eines Bebauungsplans für ein Industriegebiet



# Rahmenbedingungen & Planungsrecht



Regionalplan, BR Düsseldorf, Stand 29.10.2024

Ausschnitt Flächennutzungsplan der Stadt Dormagen

Bereich für gewerbliche und industrielle Nutzung (GIB)

Gewerbliche Baufläche (G)

GIB-Z-Fläche: Zweckgebundener Standort für den kombinierten Güterverkehr, Hafennutzung und hafenauffines Gewerbe

Kennzeichnung geplanter Bauflächen mit erheblich belasteten Böden.

Allgemeiner Freiraum- und Agrarbereich (Zielabweichungsverfahren)

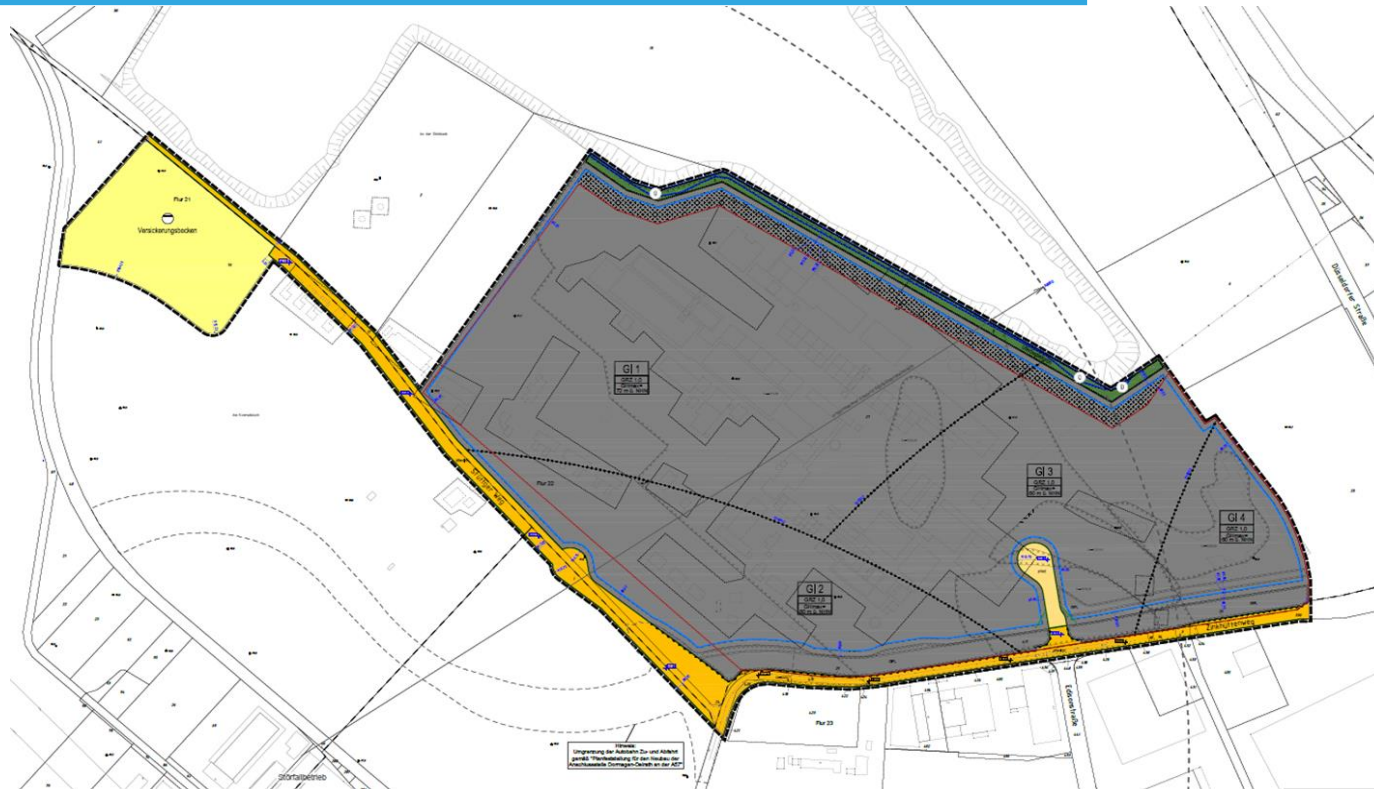
# Bisheriger Planungsprozess

## Bauleitplanung

---



# Planzeichnung



# Wesentliche Inhalte des Bebauungsplans

---

## Art der baulichen Nutzung

Industriegebiet (GI) gem. §9 BauNVO  
[Gliederung GI1 bis GI4]:

### Zulässig:

Gewerbebetriebe aller Art

### Ausnahmsweise zulässig:

Einrichtungen mit Publikumsverkehr, unter Berücksichtigung  
der Störfallbetriebe

### Nicht zulässig:

- Verkehrsintensive Betriebe (z. B. Logistik, Speditionen)
- Öffentliche und soziale Einrichtungen
- Wohn- und Aufenthaltsnutzungen
- Anlagen u. Betriebe nach Abstandserlass (je nach GI)
- Anlagen/Betriebsbereiche nach § 3 Abs. 5a BImSchG  
(Achtungsabstände größer als 200 m)



# Wesentliche Inhalte des Bebauungsplans

---

- Maß der baulichen Nutzung
- Gebäudehöhen von etwa 18-20 m bzw. ca. 30 m im Kernbereich des Plangebietes
- Grundflächenzahl **1,0** ermöglicht die 100% Versiegelung gem. Sanierungsplan
- Abweichende Bauweise
- Festsetzung der überbaubaren Grundstücksfläche mittels Baugrenzen

GI 1
GRZ 1,0
GHmax= 72 m ü. NHN

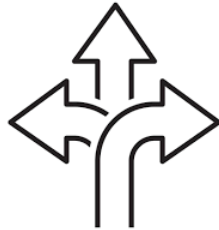
# Wesentliche Inhalte des Bebauungsplans

## Erschließung

Entwicklung mit nicht verkehrsintensiver Nutzung und begrenzter  
Flächenausweisung ohne AS Delrath möglich



Anbindung über  
den derzeitigen  
Ausbauzustand des  
Zinkhüttenweges



Künftige interne  
Erschließung über  
zwei Stichstraßen



Fläche für Versorgung  
(Regenrückhaltebecken)



Flächenbevorratung  
für den zukünftigen  
Ausbau des  
Zinkhüttenweges  
(im Zuge der  
Herstellung der AS  
Delrath)

# Bedarfsplanung Kindertagesstätten im Stadtgebiet

Kennziffern (gesamt inkl. Zuzug 2025/2026)											
	Kinder	Bedarfe	Bedarfe (zurückgestellt) Stand: 23.02.2026	Bedarfe (aktuell) 23.02.2026	Stand:	Bedarf in %	Bedarf in % (aktuell)	Platz- angebot	VQ in % (bezogen auf Platzangebot und Kinder)	Platz/Bedarf (Index) 23.02.2026	Stand
<b>Gesamt</b>	3.324	2.843	83	2.760		86%	83,0%	2.696	81%		98%
<b>U3</b>	1.419	940	19	921		66%	64,9%	799	56%		87%
<b>Ü3</b>	1.905	1.903	64	1.839		100%	96,5%	1.897	100%		103%

Abgelehnte 2025/2026 + Zurückgestellte 2025/2026

# Versorgungsgebiet 4 – Stürzelberg und Zons

---

Zurzeit gibt es im Versorgungsgebiet 4 (VSG 4) 331 Kita-Plätze. Die Plätze teilen sich derzeit auf die 4 nachfolgenden Kitas auf:

- Schatzkiste Stürzelberg
- Integrative Kita Roßlenbroichstr. Stürzelberg
- St. Aloysius Stürzelberg
- St. Martinus Zons
- Arche Noah Zons

Von den vorhandenen 331 Kita-Plätzen im VSG 4 werden 45 von Kindern aus anderen Stadtteilen genutzt, daher verbleiben für die Kinder aus dem VSG 4 noch 286 Plätze.

Insgesamt müssen derzeit 159 Kinder des VSG 4 in andere Stadtteile verbracht werden, um in einer Kita betreut werden zu können. Die geplanten neuen Kitas schaffen ca. 150 – 160 neue Kita-Plätze für Kinder aus Stürzelberg und Zons.

Die statistische Auswertung der kommenden 5 Jahre ergibt fast identische Zahlen ohne mögliche Neubaugebiete.

Ein Neubau der Kita Lukaskirche, sowie der geplante Bau der neuen Kita Schulstr. werden erforderlich, da bereits heute nicht ausreichend Kita-Plätze angeboten werden können. Eine Verschiebung eines Neubaus einer Kita nach Zons ist derzeit nicht umsetzbar, da keine geeigneten Baugrundstücke zur Verfügung stehen.

# Kindertagesstätte Lukaskirche

---

## Neubau einer 6-gruppigen Kita

- Standortkonzept:
  - 3 Gruppen im Bestandsgebäude (ehemalige Kirche)
  - 3 Gruppen in einem neuen Anbau
  - Verbindung beider Gebäude durch einen Steg
- Zeitplanung:
  - Baubeginn im laufenden Jahr 2026
  - Fertigstellung: Mitte 2028
- Planungsstand:
  - Vorarbeiten haben bereits begonnen
  - Planung liegt dem LVR vor → Antragstellung noch ausstehend
- Träger:
  - Evangelisches Sozialwerk Dormagen

# Kindertagesstätte „Glückskäfer“

---

- Aktuell besteht auf der Baustelle Stillstand.
- Nachdem der vorgesehene Träger „Kinderzentren Kunterbunt“ die Verträge gekündigt hat, steht der Bauträger „SOKI GmbH“ momentan ohne Träger da.
- Die Suche nach einem geeigneten Träger läuft mit Nachdruck.



## Projektüberblick St.-Nikolaus-Schule

---

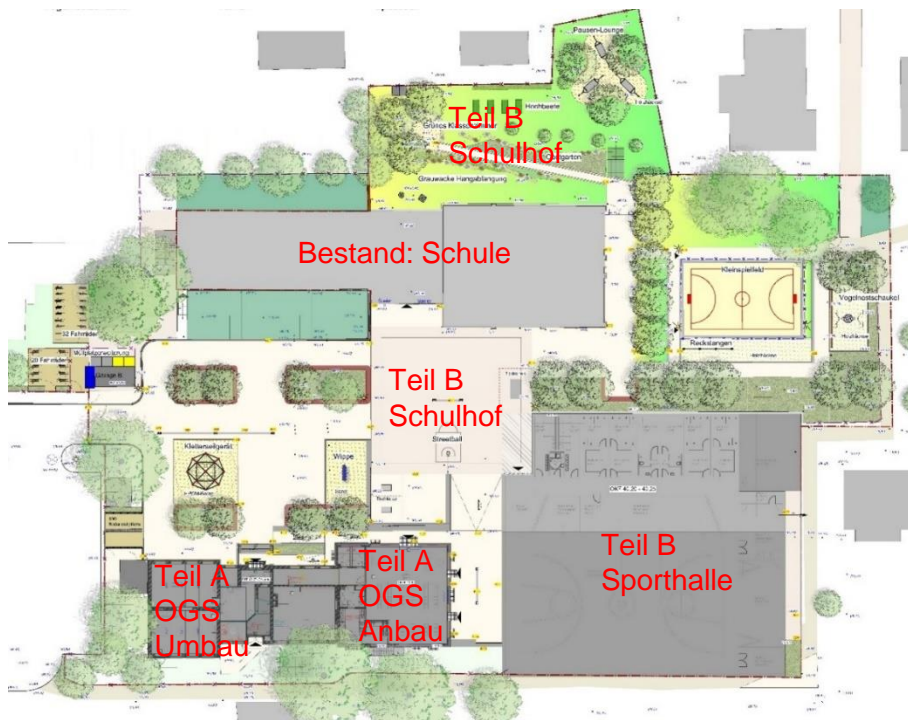
# Projektüberblick

- Das Projekt GS Stürzelberg umfasst folgende Teilprojekte:
  - Umbau-/Anbau OGS
  - Abriss Bestandssporthalle
  - Neubau Sporthalle
  - Schulhofumgestaltung inkl. Kanalsanierung
- Gesamtinvestition für alle Teilmaßnahmen: ca. 18.300.000 €

## Ausgangssituation:



# Übersicht Berdi-Konzept Gesamtprojekt



# St. Nikolaus Grundschule

---

- Gesamtprojekt schafft einen leistungsfähigen Ort
- Nachhaltige und integrative Gestaltung
- Förderung von Bildung, Bewegung und Gemeinschaft
  
- OGS-Anbau: wesentlicher Beitrag zur Sicherung zusätzlicher OGS-Plätze
- Stärkung der Vereinbarkeit von Familie und Beruf
- Neue Mensa: Zeitgemäßer Ort für gemeinsames Essen
- Raum für Aufenthalt und soziale Begegnung



# St. Nikolaus Grundschule

---

- Neue Sporthalle: als multifunktionaler Treffpunkt.
  - Kombination aus Sporthalle, Gymnastikraum und Bühne
  - Nutzung für Schulaktivitäten, Vereinsaktivitäten, Kulturelle Veranstaltungen
  - Trennvorhang ermöglicht parallele Nutzungen, flexible Raumaufteilung
  - Förderung eines lebendigen und inklusiven Miteinanders
- 
- Neugestaltung der Außenanlage
  - Nachhaltige Unterstützung der pädagogischen Arbeit; „Grünes Klassenzimmer“
  - Qualitativ verbesserte Bewegungsangebote
  - Attraktive Lern- und Erholungsräume



# Kommunikation als zentraler Erfolgsfaktor

---

- Enge Abstimmungen mit Schulverwaltung, Schulleitung, OGS-Leitung
- Frühzeitiger Informationsaustausch
- Transparente Kommunikation in alle Richtungen
- Gemeinsames Verständnis von Zielen und Bedarfen

## Besonderes Augenmerk: Sicherheit

---

- Sicherheit der Schulwege hat höchste Priorität
- Klare Trennung von:
  - Baustellenbereich
  - Aufenthaltsbereich Schüler/Lehrkräfte
- Schutz der Schülerinnen und Schüler im Fokus
- Gleichzeitig größte Verantwortung & Herausforderung
- Kontinuierliche Überprüfung der Wegeführung (Phasenpläne)
- Alle Beteiligten sind sich der besonderen Sensibilität bewusst
- Gemeinsames Ziel: maximaler Schutz & sichere Abläufe

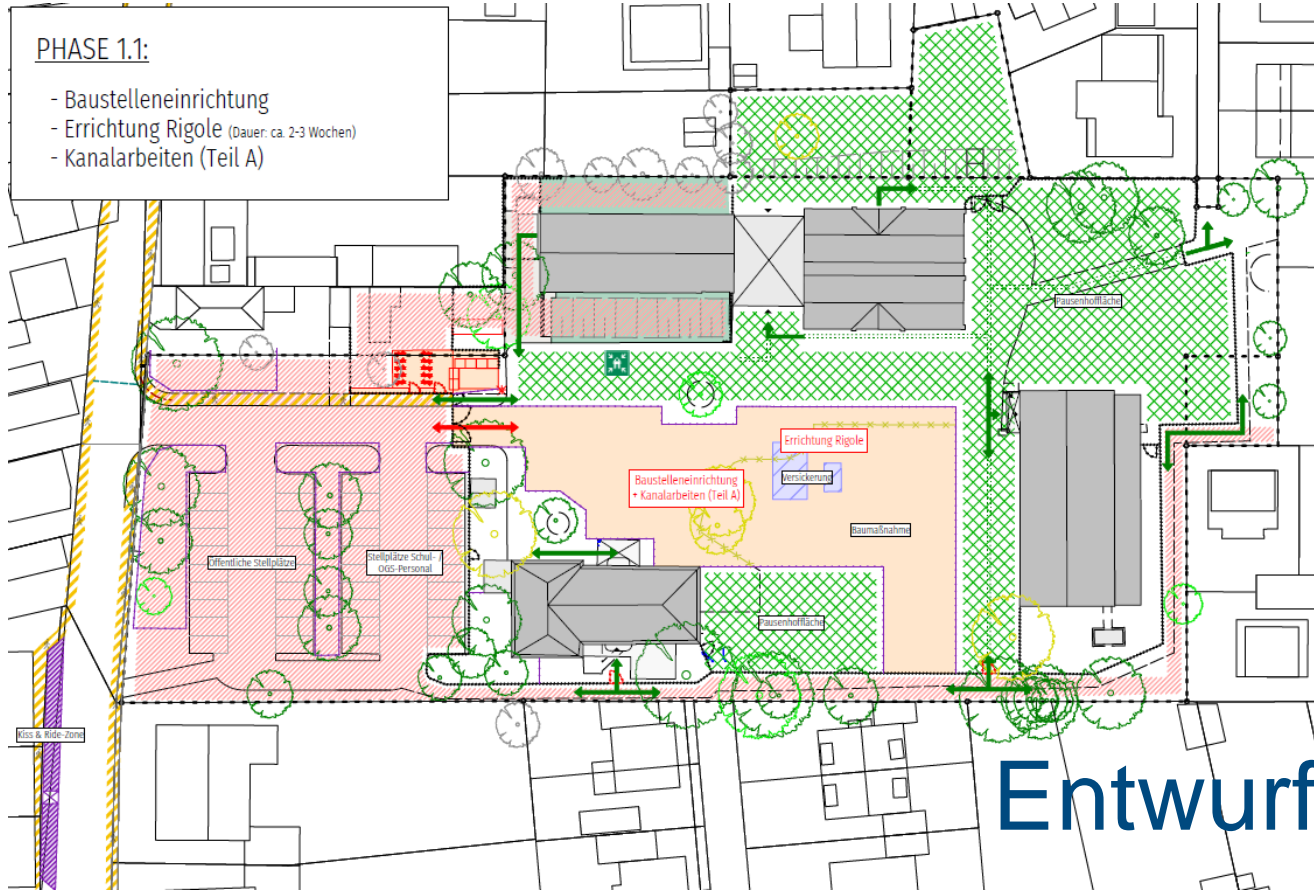


## Gesamtübersicht Bauphasen

---

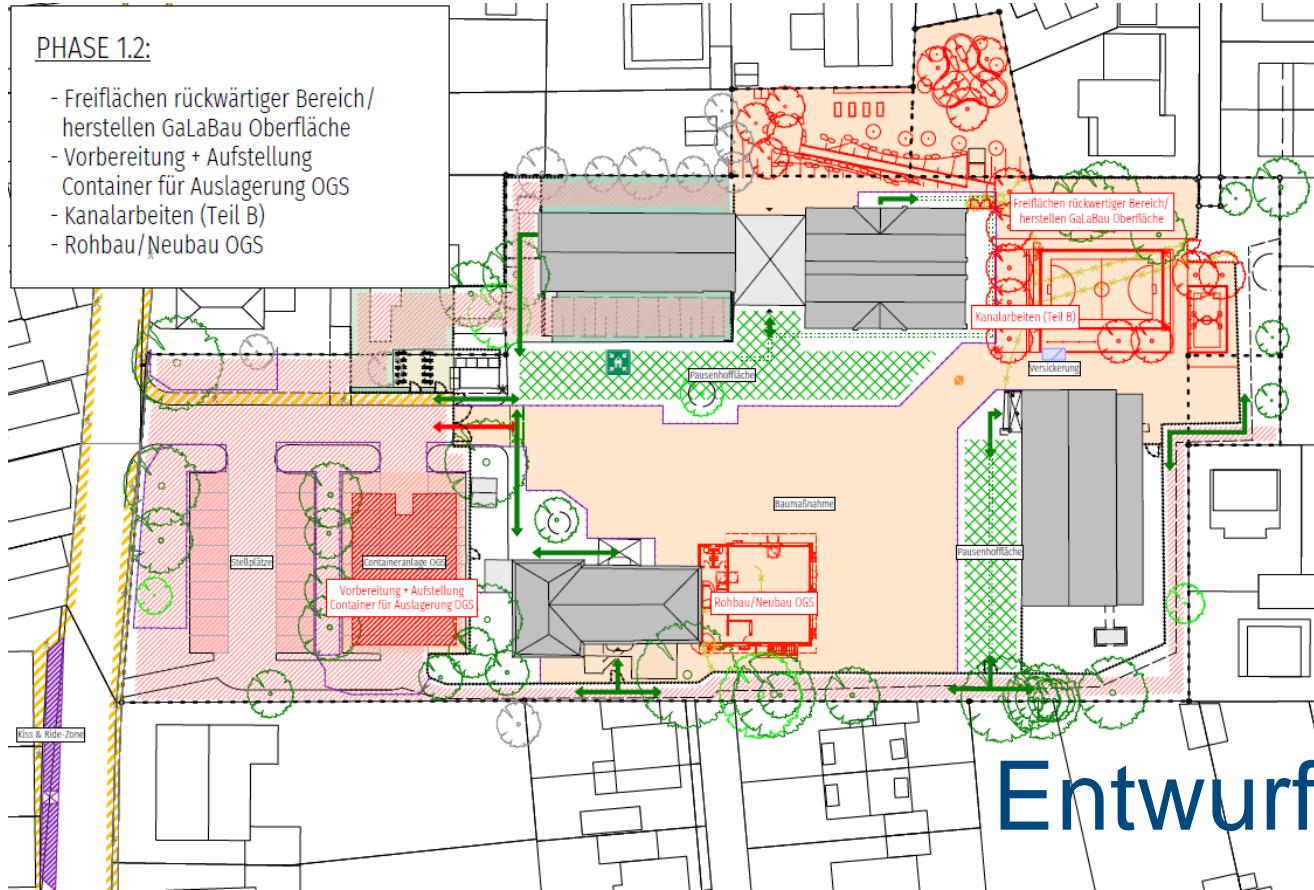
# Bauphase 1.1

Baustellenbeginn  
März 2026



# Bauphase 1.2.

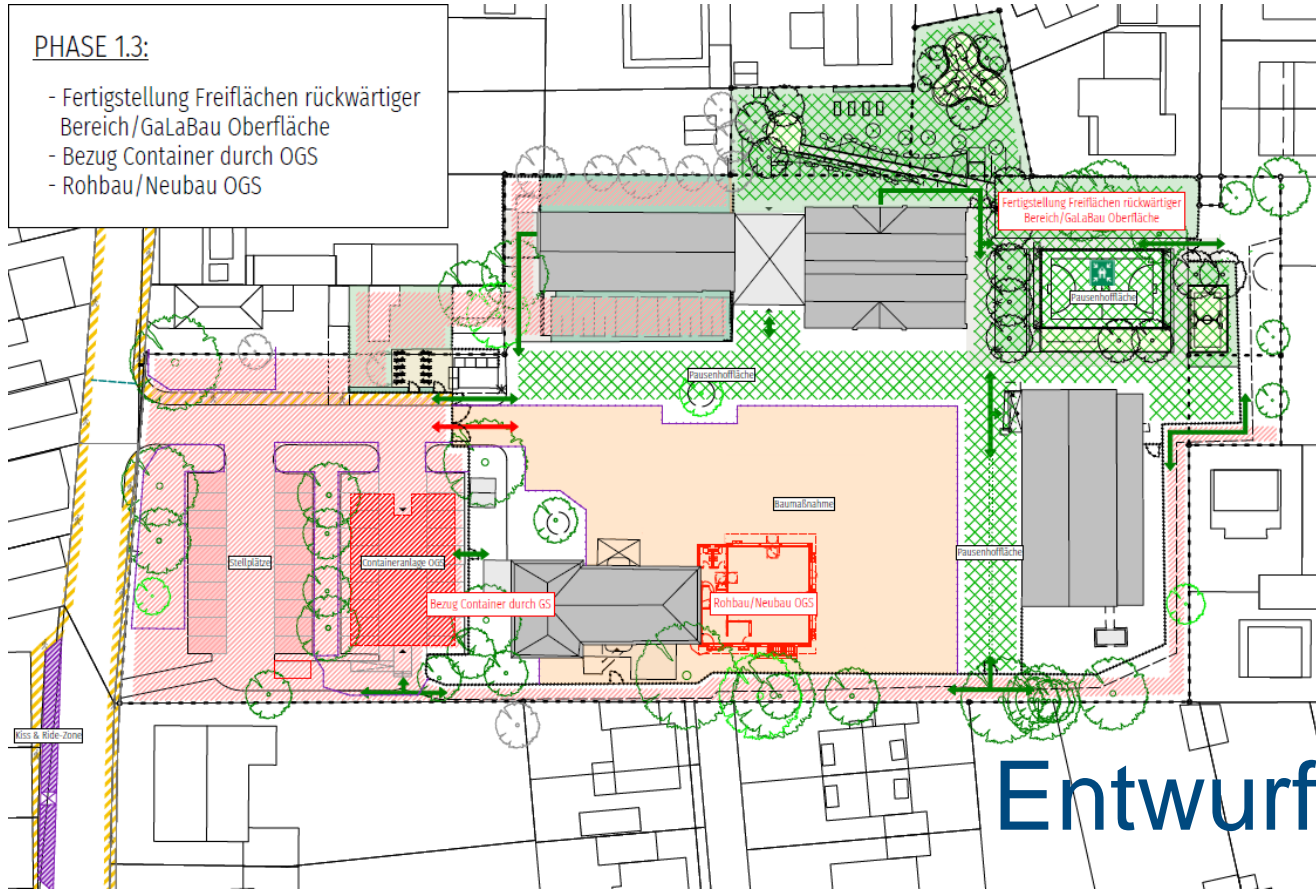
ca. 2. Quartal 2026



# Bauphase 1.3

## PHASE 1.3:

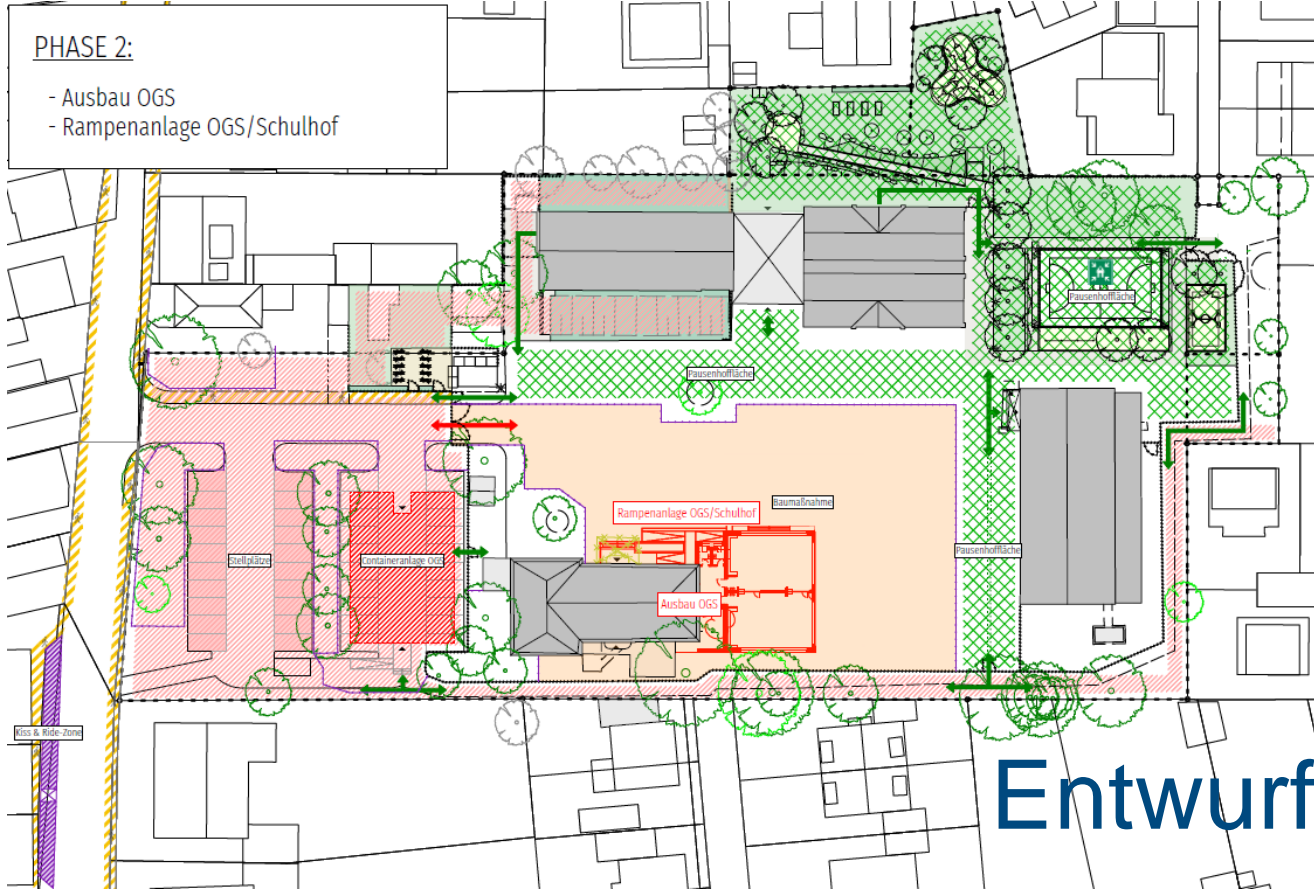
- Fertigstellung Freiflächen rückwärtiger Bereich/GaLaBau Oberfläche
- Bezug Container durch OGS
- Rohbau/Neubau OGS



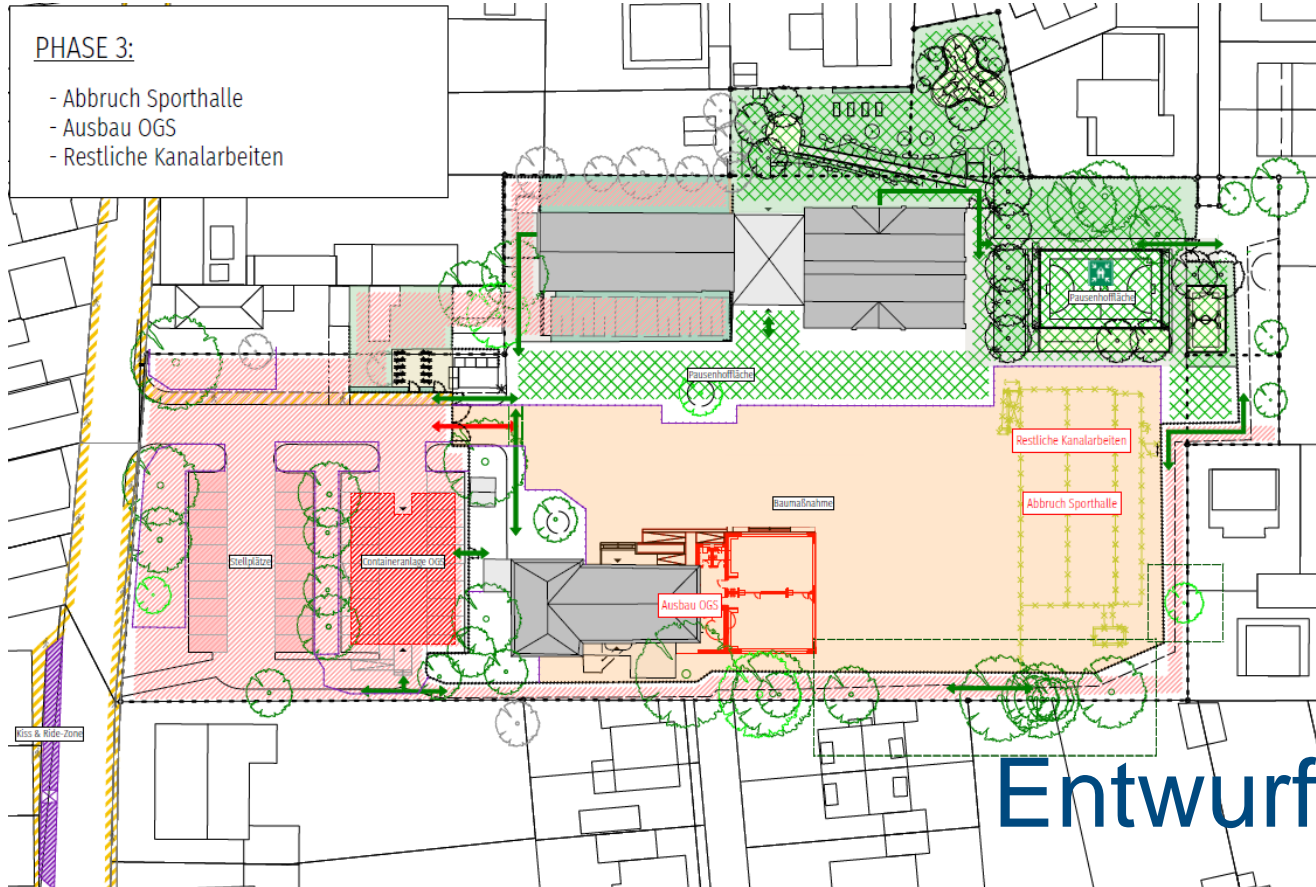
Umzug in Container nach Sommerferien 2026

# Bauphase 2

Ca. 1. bis 4. Quartal  
2027



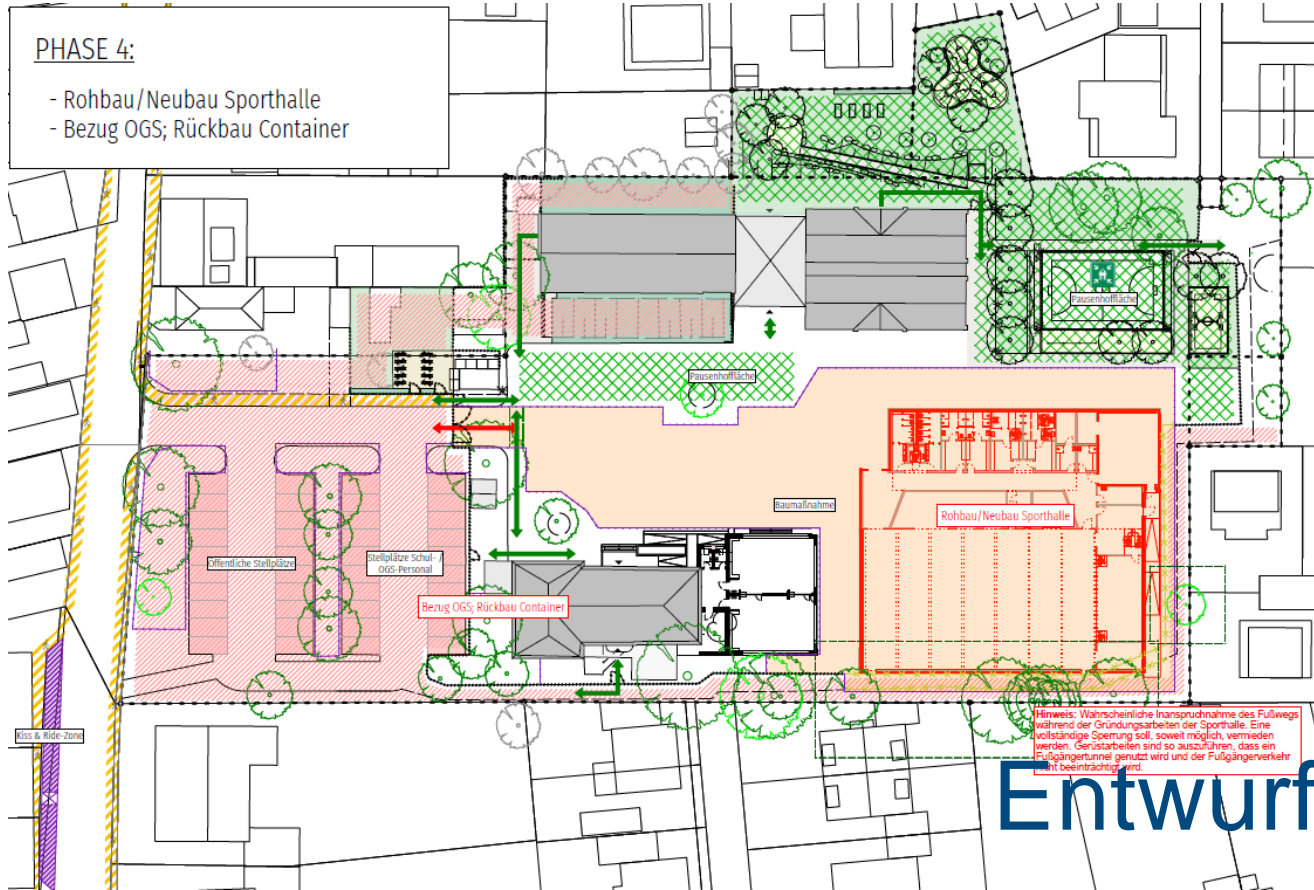
# Bauphase 3



Abriss Sporthalle  
voraussichtlich  
2.Quartal 2027

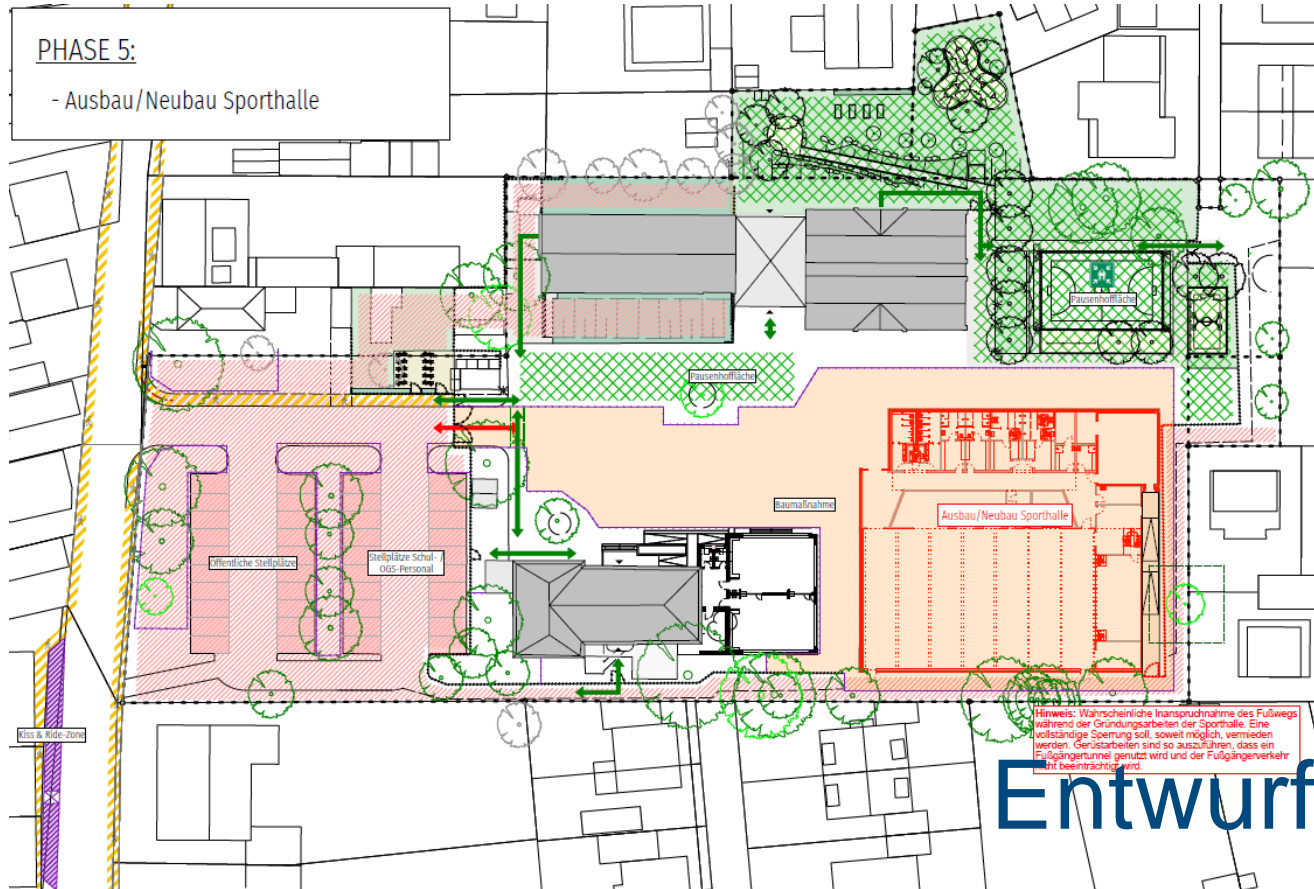
# Bauphase 4

Ab ca. Ende 3. Quartal  
2027



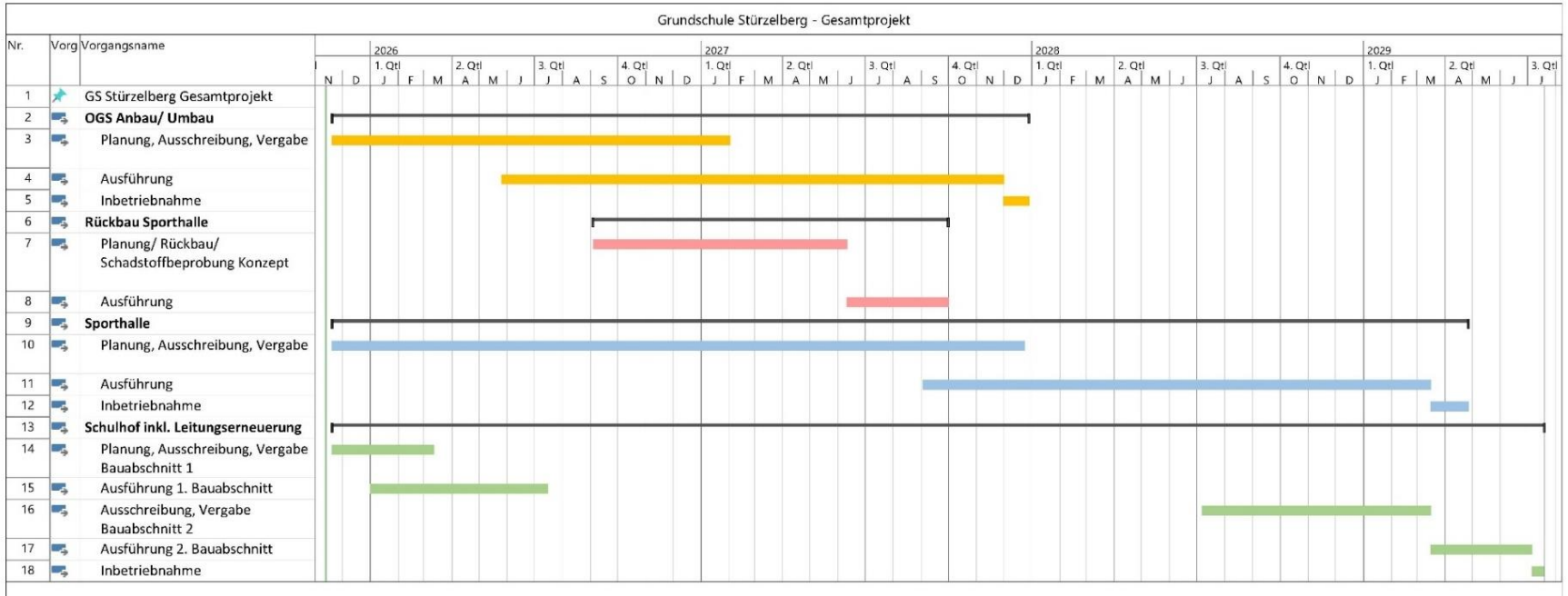
# Bauphase 5

Ca. 1. Quartal 2028  
bis 2. Quartal 2029



# Entwurf

# Grob-Terminplan



Datei: 20251112\_Grob-Terminrp  
 Datum: Don 13.11.25

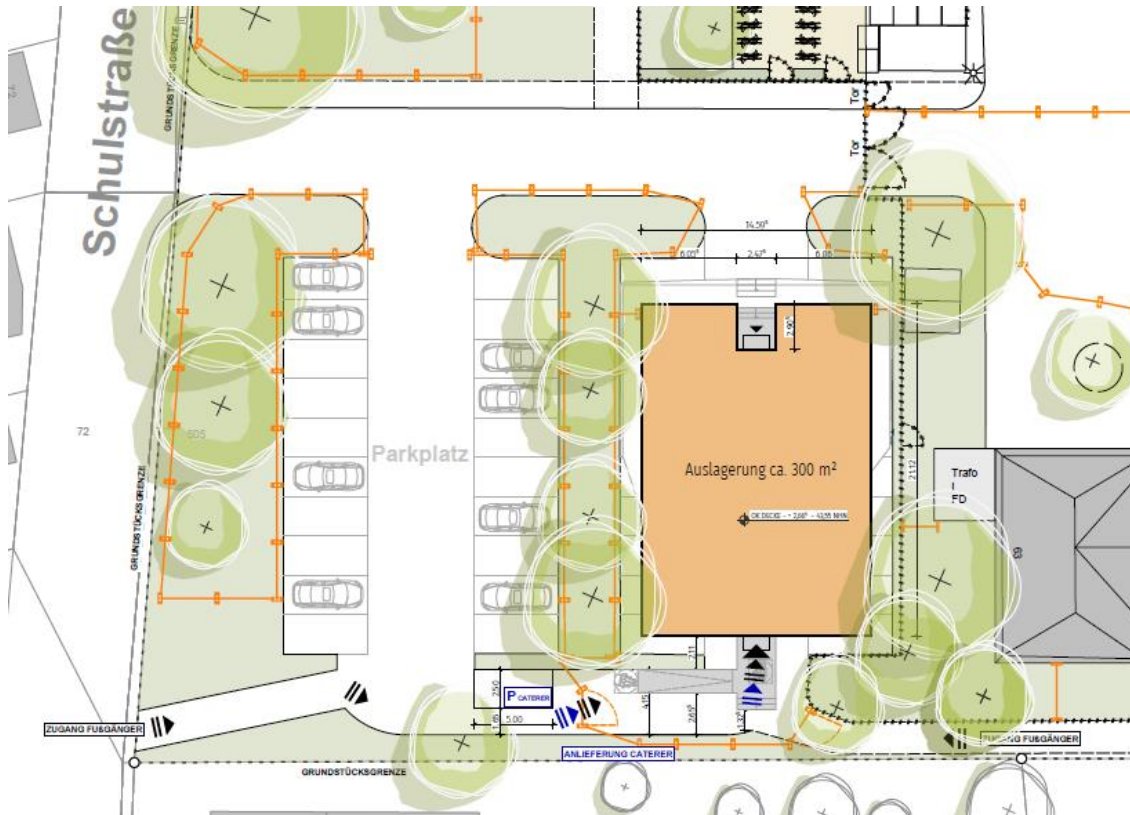
OGS      [Yellow bar] Rückbau Sporthalle      [Red bar] Sporthalle      [Blue bar] Schulhof      [Green bar]



# Parkplatzsituation aktuell

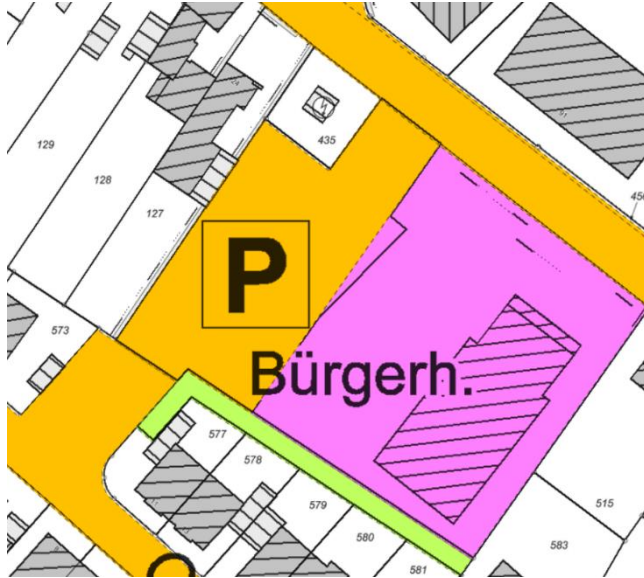


# Interim (Baucontainer)

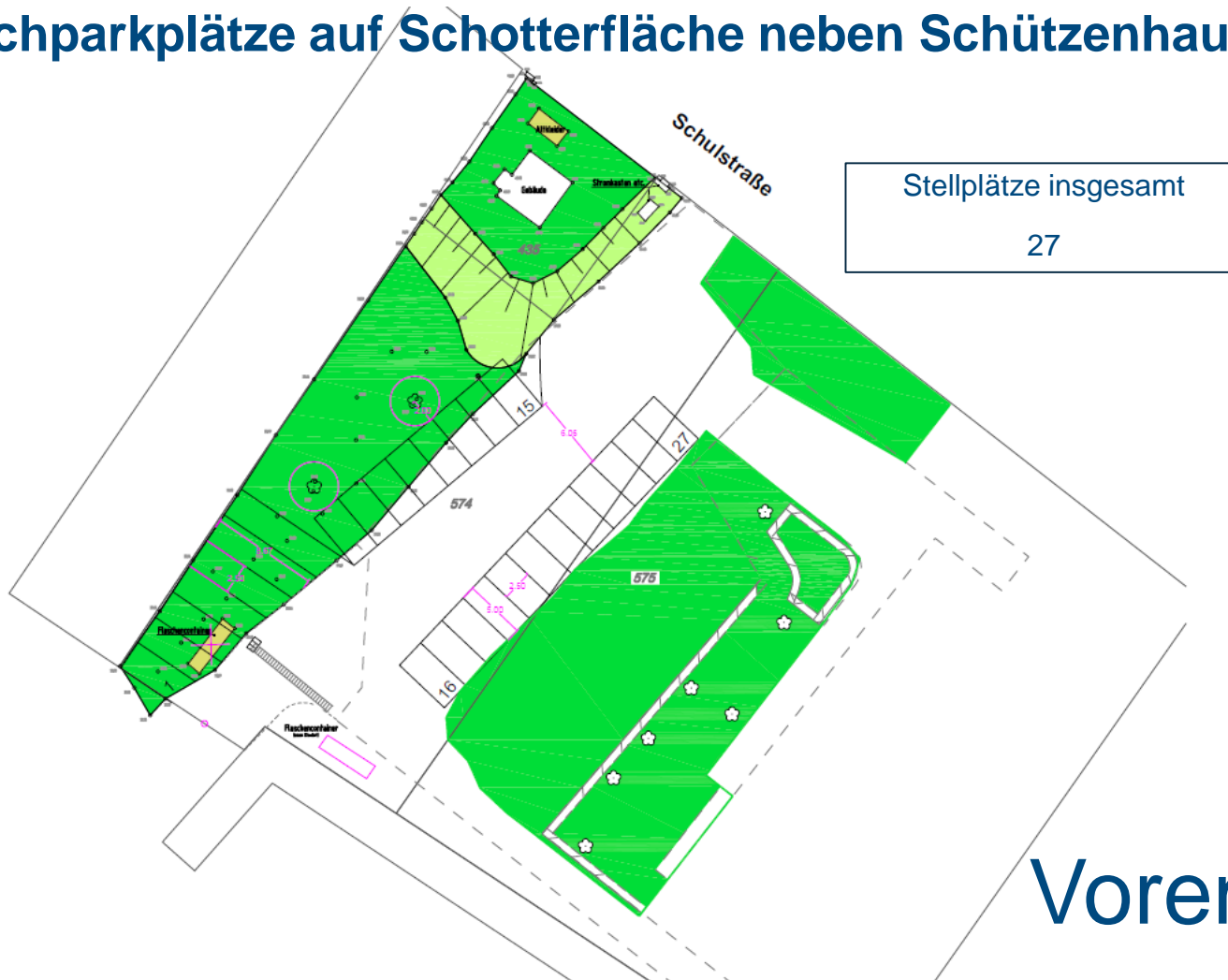


- Umzug in Container nach Sommerferien 2026
- Aufstellung bzw. Vorbereitung der Container ab Mai 2026
- Derzeit sind auf dem Schulgrundstück 39 (nutzbare) Stellplätze vorhanden; ein weiterer Stellplatz ist durch Altglas-/Altkleidercontainer belegt.
- Durch Aufstellung der Interimscontainer werden voraussichtlich 19 Stellplätze entfallen.
- Anzahl verbleibenden nutzbaren Stellplätze beträgt somit 20.

# Ausweichparkplatz – städtischer Schotterparkplatz am Schützenhaus



# Ausweichparkplätze auf Schotterfläche neben Schützenhaus



# Ausweichparkplätze Grünstreifen neben Schulparkplatz



# Ist-Soll Parkplatzsituation

---

	Anzahl aktuelle Parkplatzsituation	Anzahl Parkplatzsituation während Interimsphase	Delta
Schulparkplatz	39	20	-19
Schotterfläche neben Schützenhaus	ca. 15	ca. 27	+12
Grünstreifen Schulparkplatz	0	ca. 7	+7
	55	55	<b>+/- 0</b>



Ende



## Stellenausschreibungen bei der Stadt Dormagen

Die Stadt Dormagen sucht Reinigungskräfte (m|w|d)  
in Teilzeit für:

- die Salvatorgrundschule, Nievenheim
- die Kita Farbenplanet, Rheinfeld
- die Regenbogenschule, Rheinfeld

Ansprechpartner ist Matthias Skomerski  
unter 02133 257 6314

**Fragen und  
Anregungen?**



Vielen Dank für Ihre Aufmerksamkeit.

---

