

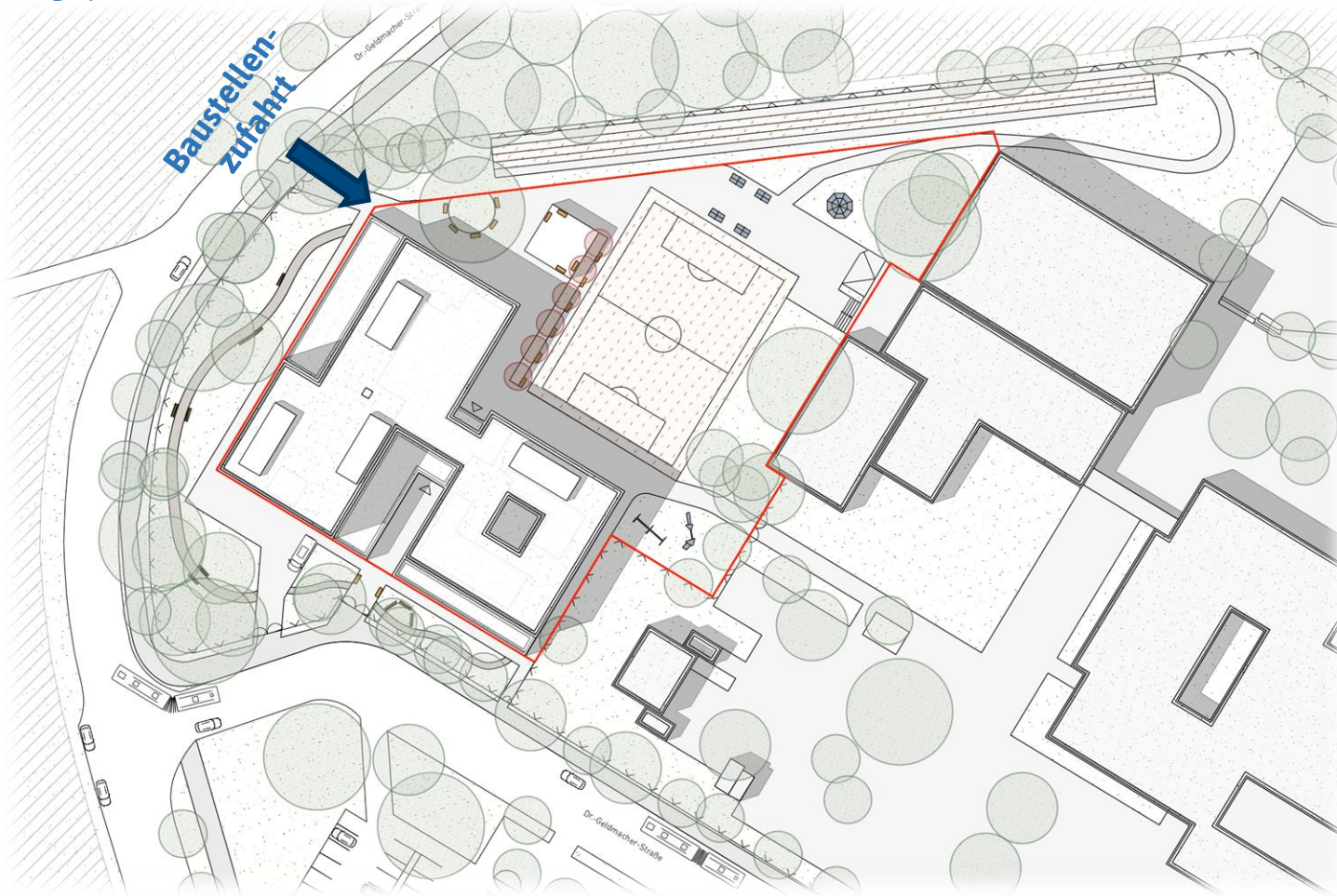


Eigenbetrieb Dormagen

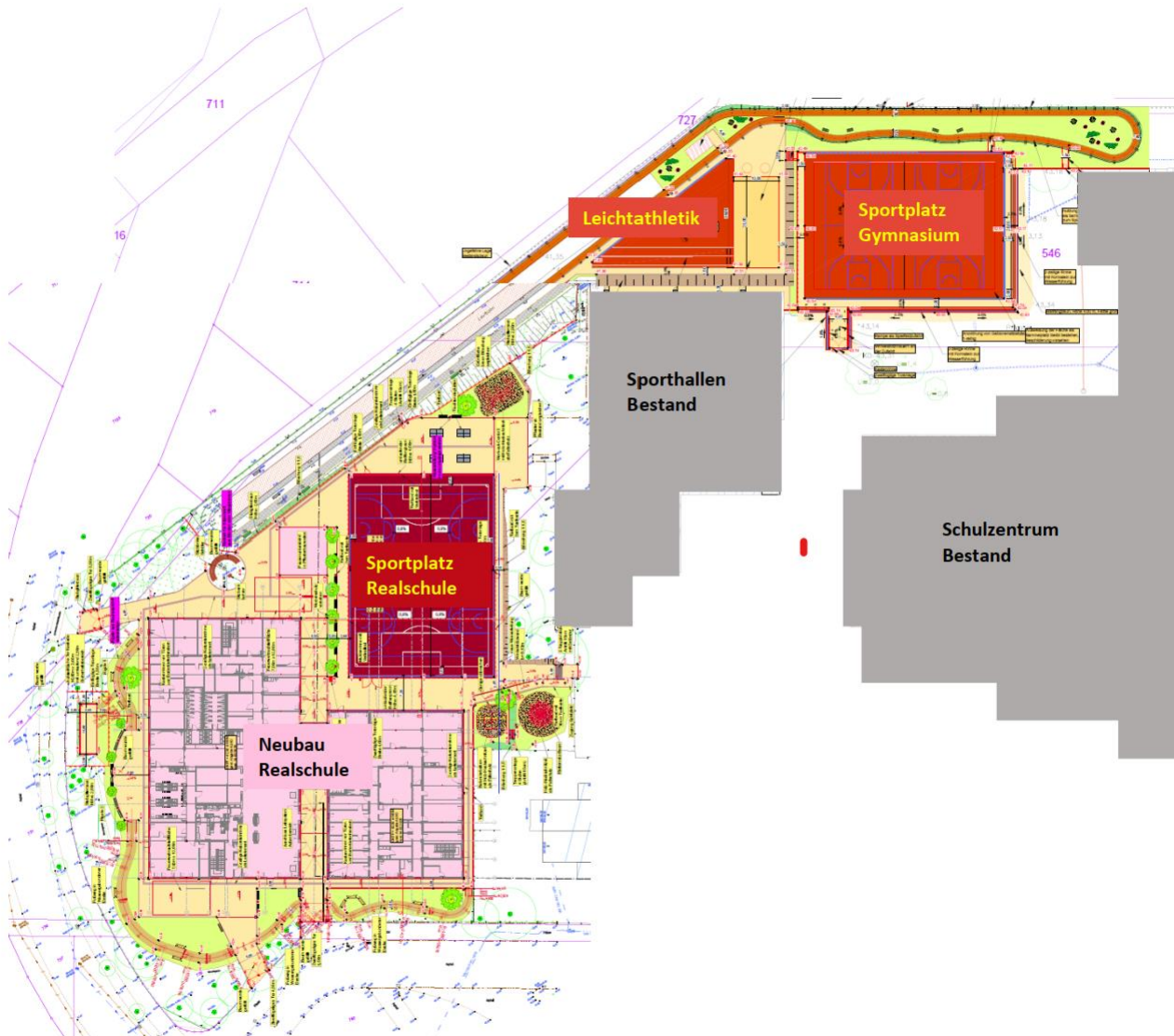
Neubau Realschule Hackenbroich

Geplante Architektur

Lageplan



Schulzentrum Hackenbroich – Übersichtsplan Bestand und Neubau



Bautenstand Januar 2026



Grundstücksfläche	9.721 m ²
bebaute Fläche	2.798 m ²
befestigte Außenfläche	3.712 m ²

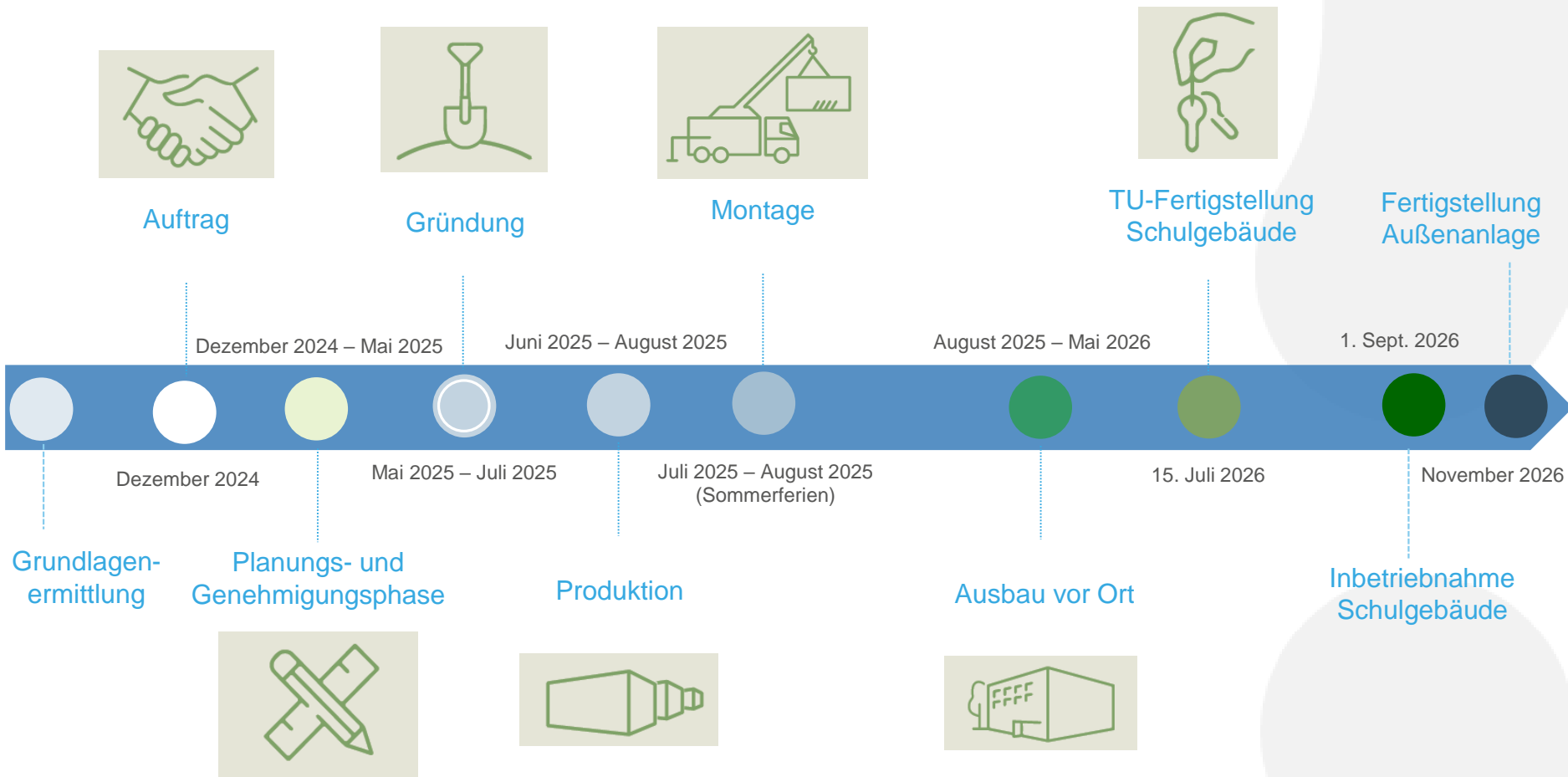
Anzahl Schüler/-innen	659
Klassenzüge/Jahrgangcluster	4/6
Geschossfläche brutto	9.625 m ²
Raumfläche netto	8.396 m ²
Anzahl Vollgeschoße	4
Anteil Primärkonstruktion in Holz	ca. 94 %

Geplante Architektur Juli 2026



Zeitplan und nächste Schritte

Terminplan





Detaillierte Meilensteine

Meilensteine

- TU-Beauftragung
- Bauantragsstellung
- Teilbaugenehmigung (Gründung)
- Übernahme des Baufeldes
- Baugenehmigung
- Entwurfsplanung
- Ausführungsplanung
- Beginn der Produktion der Module

SOLL

20.12.2024
April 2025
März 2025
März 2025
April 2025
Mai 2025
Juni 2025
Juni 2025

IST

16.12.2024
März 2025
März 2025
März 2025
April 2025
Mai 2025
Juni 2025
Juni 2025

Legende

- Termin wurde erreicht.
- Termin wird planmäßig erreicht.
- Einhaltung des Termins wird kritisch gesehen.
- Termin wird nicht eingehalten.

Detaillierte Meilensteine





Meilensteine

- Start der Modulmontage
- Abschluss Modulmontage
- Beginn der Ausbauarbeiten
- Fertigstellung Ausbauarbeiten
- Fertigstellung TU-Bauleistung
- Fertigstellung Außenanlagen
- Beginn Umzug
- Innutzungsnahme Schule

SOLL

14.07.2025	14.07.2025
September 2025	September 2025
August 2025	August 2025
Mai 2026	Mai 2026
Juli 2026	Juli 2026
Oktober 2026	Oktober 2026
August 2026	August 2026
01.09.2026	September 2026

Legende

-  Termin wurde erreicht.
-  Termin wird planmäßig erreicht.
-  Einhaltung des Termins wird kritisch gesehen.
-  Termin wird nicht eingehalten.



Bautenstand Januar

Planung

- Derzeit finden Abstimmungen zur Bühnentechnik und zur Außenanlagenplanung statt.
- Der Zustimmungsbescheid zur Grundstücksentwässerung wurde erteilt.
- Hinsichtlich der DGNB-Zertifizierung findet alle 6 Wochen ein Abstimmungstermin statt.

Ausführung

- Die Montage der Innentüren und Innenfenster ist abgeschlossen.
- Die Fassadenarbeiten verlaufen planmäßig.

Inbetriebnahme

- Die Inbetriebnahme der Schule ist für September 2026 geplant.



Bautenstand Januar

Produktionsablauf Module

- Die Modulmontage der insgesamt 219 Module wurde im September abgeschlossen.

Ausbau

- Der Innenausbau (Hochbau und TGA) hat im August begonnen.
- Die Malerarbeiten im Gebäude verlaufen planmäßig.
- Derzeit laufen die Fliesen- und Bodenbelagsarbeiten, sowie die Montage der Abhangdecken.
- Die Feininstallation der TGA hat im Januar begonnen.

Außenanlagen

- Die Arbeiten der Außenanlagen sind im März 2025 gestartet.
- Die Fertigstellung ist für Oktober 2026 geplant.



Anstehende Termine

- Derzeit sind keine Veranstaltungen geplant.



DORMAGEN

Natürlich! Am Rhein.

Stadtmarketing und
Wirtschaftsförderung



**Vielen Dank für Ihre
Aufmerksamkeit!**