



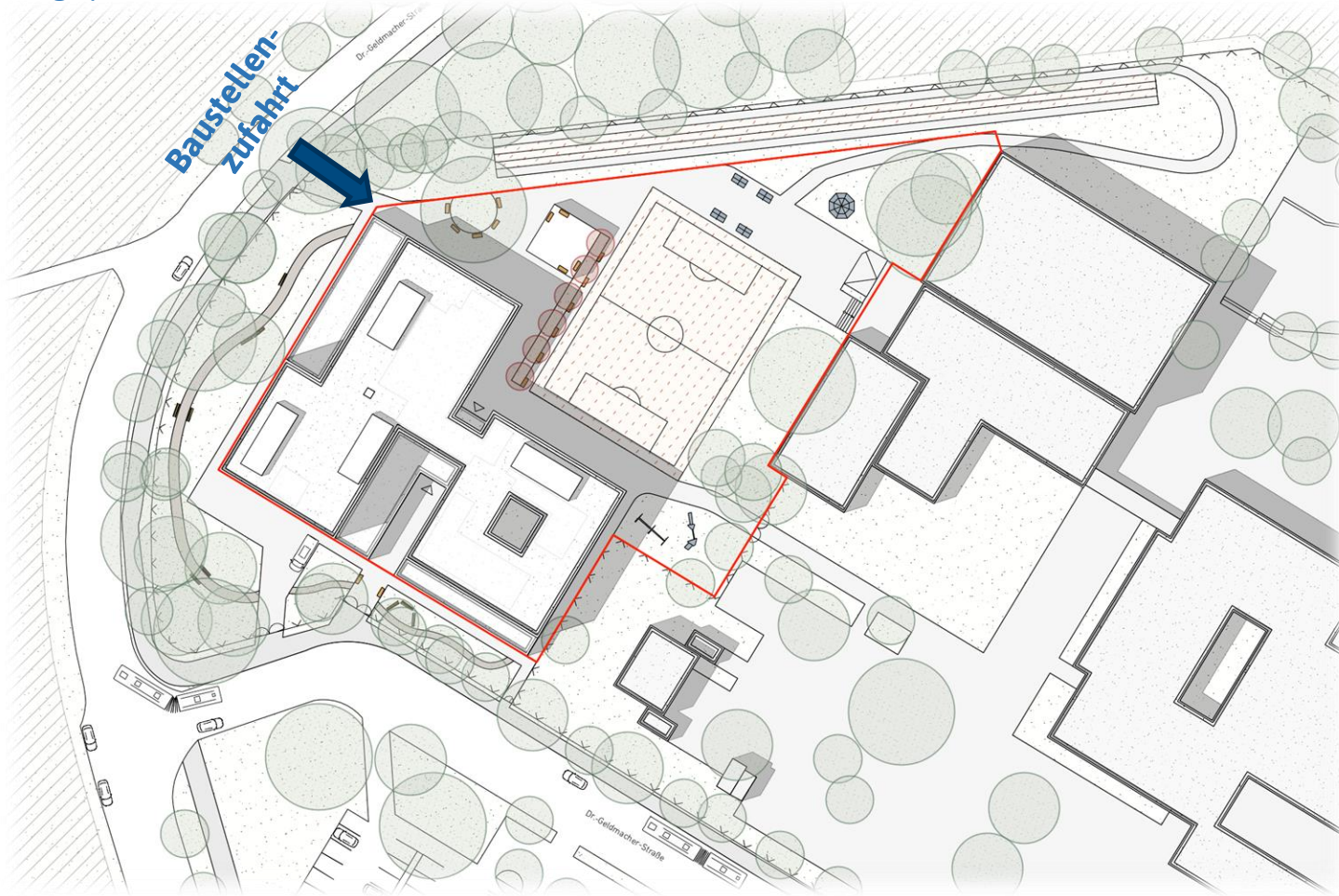
Eigenbetrieb Dormagen

# Neubau Realschule Hackenbroich

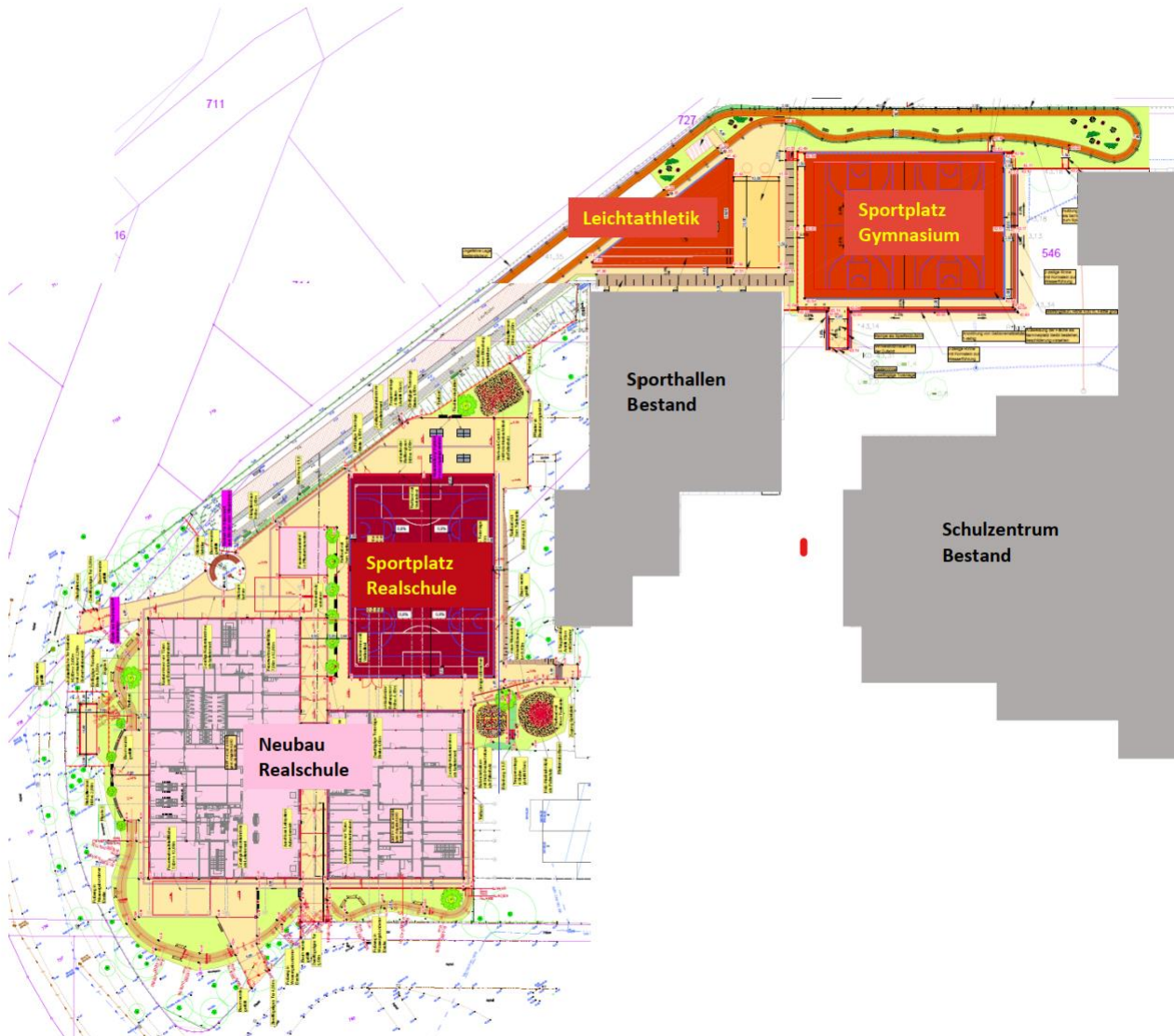


## Geplante Architektur

### Lageplan



## Schulzentrum Hackenbroich – Übersichtsplan Bestand und Neubau





## Bautenstand November 2025



|                        |                      |
|------------------------|----------------------|
| Grundstücksfläche      | 9.721 m <sup>2</sup> |
| bebaute Fläche         | 2.798 m <sup>2</sup> |
| befestigte Außenfläche | 3.712 m <sup>2</sup> |

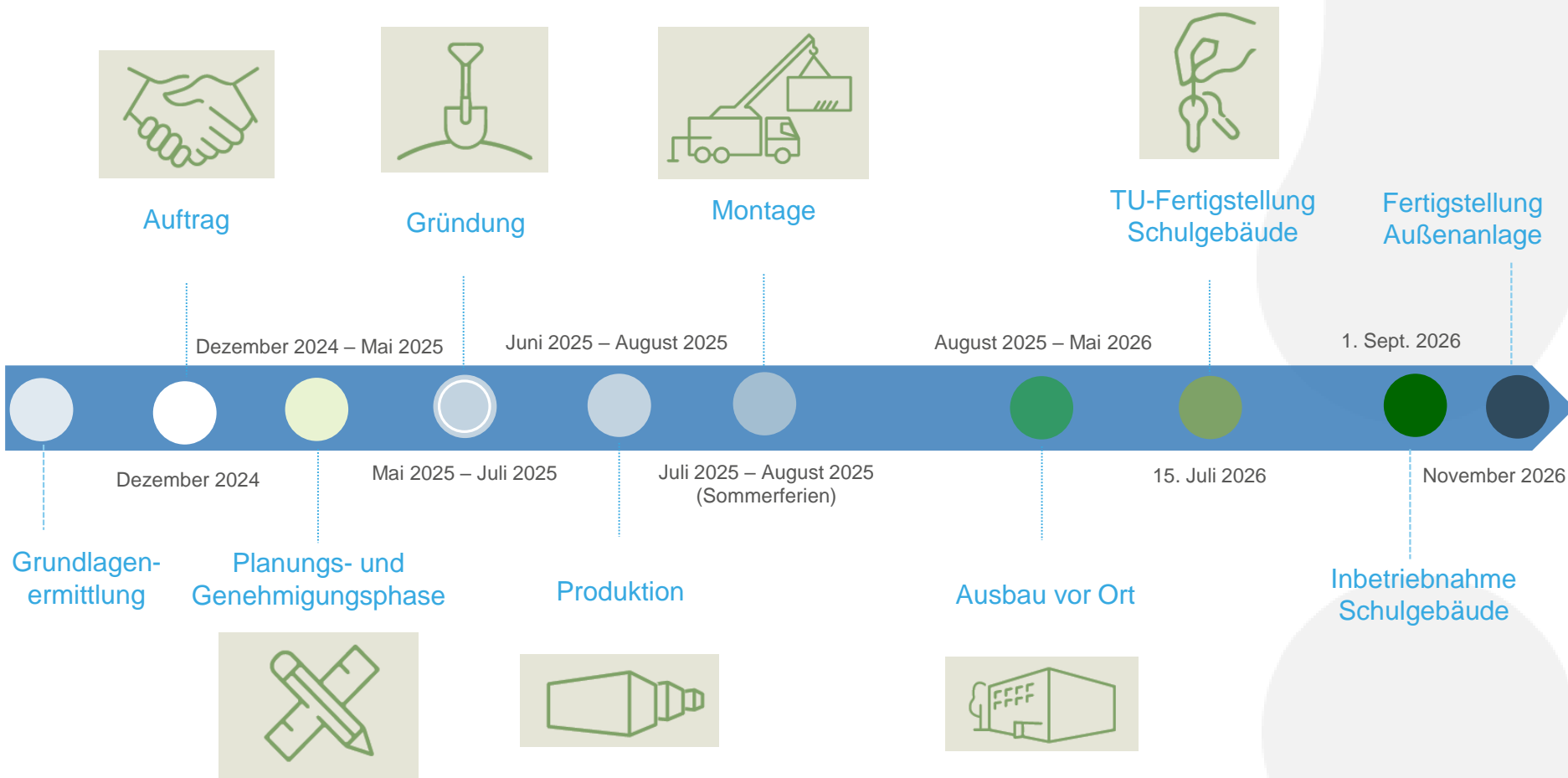
|                                   |                      |
|-----------------------------------|----------------------|
| Anzahl Schüler/-innen             | 659                  |
| Klassenzüge/Jahrgangcluster       | 4/6                  |
| Geschossfläche brutto             | 9.625 m <sup>2</sup> |
| Raumfläche netto                  | 8.396 m <sup>2</sup> |
| Anzahl Vollgeschoße               | 4                    |
| Anteil Primärkonstruktion in Holz | ca. 94 %             |

## Geplante Architektur Juli 2026



## Zeitplan und nächste Schritte

### Terminplan





## Detaillierte Meilensteine

### Meilensteine

- TU-Beauftragung
- Bauantragsstellung
- Teilbaugenehmigung (Gründung)
- Übernahme des Baufeldes
- Baugenehmigung
- Entwurfsplanung
- Ausführungsplanung
- Beginn der Produktion der Module

### SOLL

20.12.2024  
April 2025  
März 2025  
März 2025  
April 2025  
Mai 2025  
Juni 2025  
Juni 2025

### IST

16.12.2024  
März 2025  
März 2025  
März 2025  
April 2025  
Mai 2025  
Juni 2025  
Juni 2025

### Legende

- Termin wurde erreicht.
- Termin wird planmäßig erreicht.
- Einhaltung des Termins wird kritisch gesehen.
- Termin wird nicht eingehalten.



## Detaillierte Meilensteine

### Meilensteine

- Start der Modulmontage
- Abschluss Modulmontage
- Beginn der Ausbauarbeiten
- Fertigstellung Ausbauarbeiten
- Fertigstellung TU-Bauleistung
- Fertigstellung Außenanlagen
- Beginn Umzug
- Innutzungsnahme Schule

### SOLL

|                |                |
|----------------|----------------|
| 14.07.2025     | 14.07.2025     |
| September 2025 | September 2025 |
| August 2025    | August 2025    |
| Mai 2026       | Mai 2026       |
| Juli 2026      | Juli 2026      |
| Oktober 2026   | Oktober 2026   |
| August 2026    | August 2026    |
| 01.09.2026     | Oktober 2026   |

### Legende

- Termin wurde erreicht.
- Termin wird planmäßig erreicht.
- Einhaltung des Termins wird kritisch gesehen.
- Termin wird nicht eingehalten.



## **Bautenstand November**

### Planung

- Derzeit finden Abstimmungen zur Möblierungsplanung und zur Fassadenbeleuchtung statt.
- Hinsichtlich der DGNB-Zertifizierung findet alle 6 Wochen ein Abstimmungstermin statt.

### Ausführung

- Im KW 43 wurde die Grobinstallation Sanitär abgeschlossen.
- Die Dachdeckerarbeiten auf dem Hauptdach wurden im Oktober abgeschlossen.
- Die Fassadenarbeiten verlaufen planmäßig. Aktuell wird die Unterkonstruktion inkl. Brandriegel und Dämmung eingebaut. Die Montage der Fensterbänke und Laibungen ist erfolgt.
- Das Gartenhäuschen und die Wasserleitungen für den Schulgarten wurden errichtet.

### Inbetriebnahme

- Die Inbetriebnahme der Schule ist für September 2026 geplant.





## **Bautenstand November**

### Produktionsablauf Module

- Die Modulmontage der insgesamt 219 Module wurde im September abgeschlossen.

### Ausbau

- Der Innenausbau (Hochbau und TGA) hat im August begonnen.
- Die Malerarbeiten im Gebäude verlaufen planmäßig.

### Außenanlagen

- Die Arbeiten der Außenanlagen sind im März 2025 gestartet.
- Die Fertigstellung ist für Oktober 2026 geplant.



## Anstehende Termine

- Derzeit sind keine Veranstaltungen geplant.



**DORMAGEN**

Natürlich! Am Rhein.

Stadtmarketing und  
Wirtschaftsförderung



**Vielen Dank für Ihre  
Aufmerksamkeit!**